



# HSS Spiralbohrer DIN 338,

rollgewalzt, lose / in Papiertüten / in SB-Tasche

HSS Twist Drill Bits DIN 338, roll-forged, bulk / in paper bags / in DIY-wallet

Forets HSS DIN 338, laminés, vrac / en pochettes papier / en étui

Brocas HSS DIN 338, laminadas, sueltas / bolsa papel / bolsa plástica individual



HSS Tools GmbH

Artikel-Nr. lose bulk vrac sueltas	Ø mm	Gesamtlänge mm total length long. totale largura total	Artikel-Nr. SB-Tasche DIY-wallet en étui bolsa plástica
1010-1003	0,3	19	
1010-1004	0,4	20	
1010-1005	0,5	22	
1010-1006	0,6	24	
1010-1007	0,7	28	
1010-1008	0,8	30	
1010-1009	0,9	32	
1010-1010	1,0	34	1013-1010
1010-1011	1,1	36	
1010-1012	1,2	38	
1010-1013	1,3	38	
1010-1014	1,4	40	
1010-1015	1,5	40	1013-1015
1010-1016	1,6	43	
1010-1017	1,7	43	
1010-1018	1,8	46	
1010-1019	1,9	46	
1010-1020	2,0	49	1013-1020
1010-1021	2,1	49	
1010-1022	2,2	53	
1010-1023	2,3	53	
1010-1024	2,4	57	
1010-1025	2,5	57	1013-1025
1010-1026	2,6	57	
1010-1027	2,7	61	
1010-1028	2,8	61	
1010-1029	2,9	61	
1010-1030	3,0	61	1013-1030
1010-1031	3,1	65	
1010-1032	3,2	65	1013-1032
1010-1033	3,3	65	1013-1033
1010-1034	3,4	70	
1010-1035	3,5	70	1013-1035
1010-1036	3,6	70	
1010-1037	3,7	70	
1010-1038	3,8	75	
1010-1039	3,9	75	
1010-1040	4,0	75	1013-1040
1010-1041	4,1	75	
1010-1042	4,2	75	1013-1042
1010-1043	4,3	80	
1010-1044	4,4	80	
1010-1045	4,5	80	1013-1045
1010-1046	4,6	80	
1010-1047	4,7	80	
1010-1048	4,8	86	1013-1048
1010-1049	4,9	86	
1010-1050	5,0	86	1013-1050
1010-1051	5,1	86	
1010-1052	5,2	86	
1010-1053	5,3	86	
1010-1054	5,4	93	
1010-1055	5,5	93	1013-1055
1010-1056	5,6	93	
1010-1057	5,7	93	



Bis 10 mm - 10 Stück,  
ab 10,2 mm - 5 Stück  
je Papiertasche.

Auf Wunsch liefern  
wir Ihnen diese HSS-  
Bohrer auch in von  
Ihnen bereitgestellten  
Papiertaschen.

Up to 10 mm - 10 pcs.,  
from 10,2 mm - 5 pcs.  
in each paper bag.

On request we will also  
deliver these HSS Drill  
Bits in paper bags which  
you provide.

Jusqu'à 10 mm - 10 pcs.  
A partir de 10,2 mm -  
5 pcs. par pochette  
papier.

Sur demande nous  
vous livrons ces forets  
HSS également dans les  
sachets fournis par vos  
soins.



**Fertigungsstandard:**

Rollgewalzt, zylindrisch, kurz, rechtsschneidend, Spitzenwinkel 118°. Werkstoff: Hochleistungsschnellstahl. Dampfangelassene Oberflächenbehandlung.

**Anwendungsbereiche:**

Zum Bohren üblicher Werkstoffe mit einer Festigkeit bis ca. 900 N/mm<sup>2</sup>, wie Stahl, Stahlguß, Gußeisen, Sintermetalle, NE-Metalle, Kunststoffe.

Roll-forged, High Speed Steel, type N, straight shank, jobber series, right-hand-cut, point angle 118°. Special steam-initiated surface treatment.

For drilling in commonly used materials up to appr. 900 N/mm<sup>2</sup> strength, such as steel and steel castings, other castings, sintered metal, non-ferrous metals and plastics.

Laminé, en acier rapide très performant, foret court, type N, queue cylindrique, coupant à droite, angle de coupe 118°. Traitement de surface spécial (revenu à la vapeur).

Perçage de matériaux courants d'une résistance maximum de 900 N/mm<sup>2</sup>, comme l'acier, l'acier moulé, la fonte, le métal fritté, les métaux non-ferreux et les matériaux plastiques.

Artikel-Nr. lose bulk vrac sueltas	Ø mm	Gesamtlänge mm total length long. totale largura total	Artikel-Nr. lose bulk vrac sueltas
1010-1058	5,8	93	1010-1058
1010-1059	5,9	93	1010-1059
1010-1060	6,0	93	1010-1060
1010-1061	6,1	101	1010-1061
1010-1062	6,2	101	1010-1062
1010-1063	6,3	101	1010-1063
1010-1064	6,4	101	1010-1064
1010-1065	6,5	101	1010-1065
1010-1066	6,6	101	1010-1066
1010-1067	6,7	101	1010-1067
1010-1068	6,8	109	1010-1068
1010-1069	6,9	109	1010-1069
1010-1070	7,0	109	1010-1070
1010-1071	7,1	109	1010-1071
1010-1072	7,2	109	1010-1072
1010-1073	7,3	109	1010-1073
1010-1074	7,4	109	1010-1074
1010-1075	7,5	109	1010-1075
1010-1076	7,6	117	1010-1076
1010-1077	7,7	117	1010-1077
1010-1078	7,8	117	1010-1078
1010-1079	7,9	117	1010-1079
1010-1080	8,0	117	1010-1080
1010-1081	8,1	117	1010-1081
1010-1082	8,2	117	1010-1082
1010-1083	8,3	117	1010-1083
1010-1084	8,4	117	1010-1084
1010-1085	8,5	117	1010-1085
1010-1086	8,6	125	1010-1086
1010-1087	8,7	125	1010-1087
1010-1088	8,8	125	1010-1088
1010-1089	8,9	125	1010-1089
1010-1090	9,0	125	1010-1090
1010-1091	9,1	125	1010-1091
1010-1092	9,2	125	1010-1092
1010-1093	9,3	125	1010-1093
1010-1094	9,4	125	1010-1094
1010-1095	9,5	125	1010-1095
1010-1096	9,6	133	1010-1096
1010-1097	9,7	133	1010-1097
1010-1098	9,8	133	1010-1098
1010-1099	9,9	133	1010-1099
1010-1100	10,0	133	1010-1100
1010-1102	10,2	133	1010-1102
1010-1105	10,5	133	1010-1105
1010-1110	11,0	142	1010-1110
1010-1115	11,5	142	1010-1115
1010-1120	12,0	151	1010-1120
1010-1125	12,5	151	1010-1125
1010-1130	13,0	151	1010-1130
1010-1135	13,5	160	1010-1135
1010-1140	15,0	160	1010-1140
1010-1145	14,5	169	1010-1145
1010-1150	15,0	169	1010-1150
1010-1155	15,5	178	1010-1155
1010-1160	16,0	178	1010-1160
1010-1165	16,5	184	1010-1165
1010-1170	17,0	184	1010-1170
1010-1175	17,5	191	1010-1175
1010-1180	18,0	191	1010-1180
1010-1185	18,5	198	1010-1185
1010-1190	19,0	198	1010-1190
1010-1195	19,5	205	1010-1195
1010-1200	20,0	205	1010-1200

# HSS Spiralbohrer DIN 338,

rollgewalzt, mit reduzierten Schaft, lose in SB-Tasche

HSS Twist Drill Bits DIN 338, roll-forged, reduced shank, bulk / in DIY-wallet

Forets HSS DIN 338, laminés, queue réduite, vrac / en étui

Brocas HSS DIN 338, laminadas, asta reducida, sueltas bolsa plastica individual



HSS Tools GmbH

Artikel-Nr. lose bulk vrac sueltas	Ø mm	Schaft shank queue reducida a	Gesamtlänge mm total length long. totale largura total	VPE Qty.	Artikel-No. in SB-Tasche in DIY-wallet en étui bolsa plastica	VPE Qty.
1020-1100	10,0	8,0	133	50	1023-1100	20
1020-1105	10,5	8,0	133	50	1023-1105	20
1020-1110	11,0	8,0	142	50	1023-1110	20
1020-1115	11,5	8,0	142	50	1023-1115	20
1020-1120	12,0	8,0	151	50	1023-1120	20
1020-1125	12,5	8,0	151	50	1023-1125	20
1020-1130	13,0	8,0	151	50	1023-1130	20
1020-1135	13,5	10,0	160	50	1023-1135	20
1020-1140	14,0	10,0	160	50	1023-1140	20
1020-1145	14,5	10,0	169	50	1023-1145	20
1020-1150	15,0	10,0	169	50	1023-1150	20
1020-1155	15,5	10,0	178	50	1023-1155	20
1020-1160	16,0	10,0	178	50	1023-1160	20
1020-1165	16,5	13,0	184	50	1023-1165	20
1020-1170	17,0	13,0	184	50	1023-1170	20
1020-1175	17,5	13,0	191	50	1023-1175	20
1020-1180	18,0	13,0	191	50	1023-1180	20
1020-1185	18,5	13,0	198	50	1023-1185	20
1020-1190	19,0	13,0	198	50	1023-1190	20
1020-1195	19,5	13,0	205	50	1023-1195	20
1020-1200	20,0	13,0	205	50	1023-1200	20



#### Fertigungsstandard:

Rollgewalzt, Typ N, zylindrisch, kurz, rechts-schneidend, Spitzenwinkel 118°. Werkstoff: Hochleistungsschnellstahl. Dampfangelassene Oberflächenbehandlung.

#### Anwendungsbereiche:

Durch den abgedrehten Schaft können die Bohrer in Bohrmaschinen mit kleinerem Bohrfutter verwendet werden.

Roll-forged, High Speed Steel, type N, straight shank, jobber series, right-hand cut, point angle 118°. Special steam-initiated surface treatment.

Due to the reduced shank, these drills can be used in drilling machines with a smaller chuck.

Laminé, en acier rapide très performant, foret court, type N, queue cylindrique, coupant à droite, angle de coupe 118°. Traitement de surface spécial (revenu à la vapeur).

La queue étant réduite, le foret peut être utilisé dans des foreuses à petit mandrin.

# HSS-G Spiralbohrer DIN 338

aus dem Vollen geschliffen, Kreuzanschliff, 135° Spitzenwinkel, lose / in Papiertüten  
 HSS-G Twist Drill Bits DIN 338, fully ground, split point, 135° point angle, bulk / in paper bags  
 Forets HSS DIN 338, taillés dans la masse, affûtage en croix, 135°, vrac / en pochettes papier  
 Brocas HSS DIN 338, totalmente rectificadas, 135° angulo punta, sueltas / bolsa papel



HSS Tools GmbH

Artikel-Nr. lose bulk vrac sueltas	Ø mm	Gesamtlänge mm total length long. totale largura total	VPE Qty
1040-1003	0,3	19	100
1040-1004	0,4	20	100
1040-1005	0,5	22	100
1040-1006	0,6	24	100
1040-1007	0,7	28	100
1040-1008	0,8	30	100
1040-1009	0,9	32	100
1040-1010	1,0	34	100
1040-1011	1,1	36	100
1040-1012	1,2	38	100
1040-1013	1,3	38	100
1040-1014	1,4	40	100
1040-1015	1,5	40	100
1040-1016	1,6	43	100
1040-1017	1,7	43	100
1040-1018	1,8	46	100
1040-1019	1,9	46	100
1040-1020	2,0	49	100
1040-1021	2,1	49	100
1040-1022	2,2	53	100
1040-1023	2,3	53	100
1040-1024	2,4	57	100
1040-1025	2,5	57	100
1040-1026	2,6	57	100
1040-1027	2,7	61	100
1040-1028	2,8	61	100
1040-1029	2,9	61	100
1040-1030	3,0	61	100
1040-1031	3,1	65	100
1040-1032	3,2	65	100
1040-1033	3,3	65	100
1040-1034	3,4	70	100
1040-1035	3,5	70	100
1040-1036	3,6	70	100
1040-1037	3,7	70	100
1040-1038	3,8	75	100
1040-1039	3,9	75	100
1040-1040	4,0	75	100
1040-1041	4,1	75	100
1040-1042	4,2	75	100
1040-1043	4,3	80	100
1040-1044	4,4	80	100
1040-1045	4,5	80	100
1040-1046	4,6	80	100
1040-1047	4,7	80	100
1040-1048	4,8	86	100
1040-1049	4,9	86	100
1040-1050	5,0	86	100
1040-1051	5,1	86	100
1040-1052	5,2	86	100
1040-1053	5,3	86	100
1040-1054	5,4	93	100
1040-1055	5,5	93	100
1040-1056	5,6	93	100
1040-1057	5,7	93	100



#### Fertigungsstandard:

Spiralbohrer aus Hochleistungs-Schnellarbeitsstahl nach DIN 338 aus dem Vollen präzisionsgeschliffen. Typ N, zylindrisch, rechts-schneidend, Spitzenwinkel 135°, Oberfläche: blank.

#### Anwendungsbereich:

Dieser Bohrer ermöglicht ein Arbeiten mit engen Toleranzen und hohen Standzeiten. Für Stähle bis ca. 900 N/mm<sup>2</sup>, wie legierte und nicht legierte Stähle, Eisen, Guß, NE-Metalle, Kunststoffe.

Twist drill bits from High Speed Steel to DIN 338, fully ground. Type N, straight shank, right-hand-cut, point angle 135°, surface: bright. For drilling with tight tolerances and a long service life.

For materials up to 900 N/mm<sup>2</sup> strength such as alloy and no alloy steels, castings, non-ferrous metals and plastics.

Foret en acier rapide très performant selon DIN 338, taillé dans la masse. Type N, queue cylindrique, coupant à droite, angle de coupe 135°, surface: claire. Ce foret permet un perçage garantissant d'étroites tolérances et une longue durée de vie.

Pour matériaux d'une résistance maximum de 900 N/mm<sup>2</sup> comme les acier alliés, non alliés, le fer, la fonte, les métaux nonferreux et les matériaux plastiques.



Artikel-Nr. lose bulk vrac sueltas	Ø mm	Gesamtlänge mm Overall length Longueur totale largura total	VPE Qty
1040-1058	5,8	93	100
1040-1059	5,9	93	100
1040-1060	6,0	93	100
1040-1061	6,1	101	100
1040-1062	6,2	101	100
1040-1063	6,3	101	100
1040-1064	6,4	101	100
1040-1065	6,5	101	100
1040-1066	6,6	101	100
1040-1067	6,7	101	100
1040-1068	6,8	109	100
1040-1069	6,9	109	100
1040-1070	7,0	109	100
1040-1071	7,1	109	100
1040-1072	7,2	109	100
1040-1073	7,3	109	100
1040-1074	7,4	109	100
1040-1075	7,5	109	100
1040-1076	7,6	117	100
1040-1077	7,7	117	100
1040-1078	7,8	117	100
1040-1079	7,9	117	100
1040-1080	8,0	117	100
1040-1081	8,1	117	100
1040-1082	8,2	117	100
1040-1083	8,3	117	100
1040-1084	8,4	117	100
1040-1085	8,5	117	100
1040-1086	8,6	125	100
1040-1087	8,7	125	100
1040-1088	8,8	125	100
1040-1089	8,9	125	100
1040-1090	9,0	125	100
1040-1091	9,1	125	100
1040-1092	9,2	125	100
1040-1093	9,3	125	100
1040-1094	9,4	125	100
1040-1095	9,5	125	100
1040-1096	9,6	133	100
1040-1097	9,7	133	100
1040-1098	9,8	133	100
1040-1099	9,9	133	100
1040-1100	10,0	133	100
1040-1102	10,2	133	50
1040-1105	10,5	133	50
1040-1110	11,0	142	50
1040-1115	11,5	142	50
1040-1120	12,0	151	50
1040-1125	12,5	151	50
1040-1130	13,0	151	50

# HSS-G Spiralbohrer DIN 338

Profilgeschliffen, blank, 135°, Kreuzanschliff, in Quadro Pack / SB-Tasche

HSS-G DIN 338, milled, bright, 135°, split point, in Quadro Pack /in DIY-wallet

Forets taillés DIN 338, blancs, 135°, affutage en croix, en Quadro Pack /en étui indiv.

Brocas rectificadas DIN 338, blanca, punta 135° con split point en Quadro Pack / en bolsa plástica.

Artikel Nr. article no. in Quadro-Pack	Ø mm	Artikel Nr. article no. DIY-Wallet
1120-1010	1,0	1123-1010
1120-1015	1,5	1123-1015
1120-1020	2,0	1123-1020
1120-1025	2,5	1123-1025
1120-1030	3,0	1123-1030
1120-1032	3,2	1123-1032
1120-1035	3,5	1123-1035
1120-1040	4,0	1123-1040
1120-1045	4,5	1123-1045
1120-1048	4,8	1123-1048
1120-1050	5,0	1123-1050
1120-1055	5,5	1123-1055
1120-1060	6,0	1123-1060
1120-1065	6,5	1123-1065
1120-1070	7,0	1123-1070
1120-1075	7,5	1123-1075
1120-1080	8,0	1123-1080
1120-1085	8,5	1123-1085
1120-1090	9,0	1123-1090
1120-1095	9,5	1123-1095
1120-1100	10,0	1123-1100
1120-1105	10,5	1123-1105
1120-1110	11,0	1123-1110
1120-1115	11,5	1123-1115
1120-1120	12,0	1123-1120
1120-1125	12,5	1123-1125
1120-1130	13,0	1123-1130



#### Fertigungsstandard:

Spiralbohrer aus Hochleistungs-Schnellarbeitsstahl nach DIN 338, profilgeschliffen, Typ N, zylindrisch, rechtsschneidend, 135°, Oberfläche: blank.

#### Features:

Twist drill bits from High Speed Steel to DIN 338, milled, Type N, straight shank, right-hand-cut, point angle 135°, surface: bright.

#### Caractéristiques:

Foret en acier rapide, très performant selon DIN 338, taillé, Type N, queue cylindrique, coupant à droite, angle de coupe 135°, surface: claire.



# HSS-G reduzierter Schaft Spiralbohrer DIN 338

Profilgeschliffen, mit reduziertem Schaft, 135° Spitzenwinkel, in Quadro-Pack  
 HSS-G Twist Drill Bits 338, milled, with reduced shank, 135°, in Quadro-Pack  
 Forets HSS DIN 338, taillés, queue réduite, 135°, en Quadro-Pack  
 Brocas HSS DIN 338, rectificadas, asta reducida, 135°, en Quadro-Pack

Artikel Nr. article no.	Ø mm	Gesamtlänge total length in mm
1140-1110	11,0	142
1140-1120	12,0	151
1140-1130	13,0	151
1140-1140	14,0	160
1140-1150	15,0	169
1140-1160	16,0	178
1140-1180	18,0	191
1140-1200	20,0	205



**Fertigungsstandard:**  
 Spiralbohrer aus Hochleistungs-Schnellarbeitsstahl nach DIN 338, profilgeschliffen mit reduziertem Schaft, Typ N, zylindrisch, rechtsschneidend, Spitzenwinkel 135°, Oberfläche: blank.

**Features:**  
 Twist drill bits from High Speed Steel to DIN 338, red milled, Type N, straight shank, right-hand-cut, point angle 135°, surface: bright.

**Caractéristiques:**  
 Foret en acier rapide, très performant selon DIN 338, taillé, queue réduite, Type N, queue cylindrique, coupant à droite, angle de coupe 135°, surface: claire.

**Fertigungsstandard:**  
 HSS DIN 212B, geschliffen, spiralgenutet, zylindrischer Schaft, mit Linksspirale, rechtsschneidend, Oberfläche: blank.  
**Anwendungsbereiche:**  
 zum Reiben tiefer schwer zugänglicher Löcher.

**Features:**  
 HSS DIN 212B, ground, helical, cylindrical shank, left-hand helix, right-hand cut, surface: bright.  
**Applications:**  
 to cut and ream difficult accessible holes.

**Caractéristiques:**  
 HSS DIN 212B, taillés, hélicoïdales, queue cylind., hélice à gauche, coupe à droite, surface: claire.



# HSS Maschinenreibahlen DIN 212B

HSS Maschinenreibahlen DIN 212B, einzeln in plastik Box  
 HSS Machine reamers DIN 212B, individually in plastic Box  
 Alésoirs HSS DIN 212B, en boîte individuelle  
 Escariadores HSS DIN 212B, en empaque individual

Artikel Nr. article no.	Ø mm
1470-1020	2,0
1470-1040	4,0
1470-1050	5,0





# HSS-G Spiralbohrer DIN 338

aus dem Vollen geschliffen, Kreuzanschliff, 135° Spitzenwinkel, in SB-Tasche  
 HSS-G Twist Drill Bits DIN 338, fully ground, split point, 135° point angle, in DIY-wallet  
 Forets HSS DIN 338, taillés dans la masse, affûtage en croix, 135°, en étui  
 Brocas HSS DIN 338, totalmente rectificadas, 135° angulo punta, bolsa plastica individual



HSS Tools GmbH

Artikel-Nr. in SB-Tasche in DIY-wallet en étui bolsa plastica	Ø mm	Gesamtlänge mm total length long. totale largura total	VPE Qty.	Artikel-Nr. in SB-Tasche in DIY-wallet en étui bolsa plastica	Ø mm	Gesamtlänge mm total length long. totale largura total	VPE Qty.
1043-1010	1,0	34	20	1043-1065	6,5	101	20
1043-1015	1,5	40	20	1043-1070	7,0	109	20
1043-1020	2,0	49	20	1043-1075	7,5	109	20
1043-1025	2,5	57	20	1043-1080	8,0	117	20
1043-1030	3,0	61	20	1043-1085	8,5	117	20
1043-1032	3,2	65	20	1043-1090	9,0	125	20
1043-1033	3,3	65	20	1043-1095	9,5	125	20
1043-1035	3,5	70	20	1043-1100	10,0	133	20
1043-1040	4,0	75	20	1043-1105	10,5	133	20
1043-1042	4,2	75	20	1043-1110	11,0	142	20
1043-1045	4,5	80	20	1043-1115	11,5	142	20
1043-1048	4,8	86	20	1043-1120	12,0	151	20
1043-1050	5,0	86	20	1043-1125	12,5	151	20
1043-1055	5,5	93	20	1043-1130	13,0	151	20
1043-1060	6,0	93	20				

# QuickBIT Universalbohrer

lose / in Röhren  
 QuickBIT General Purpose Drill Bits, in bulk / in DIY-tube  
 QuickBIT Foret universel, vac./ en tube

Artikel-Nr. lose bulk vac sueltas	Ø mm	Gesamtlänge mm total length long. totale largura total	VPE Qty	Artikel-Nr. in SB-Röhre in DIY-tube tube	VPE Qty.
2720-1020	2,0	70	100	2726-1020	10
2720-1025	2,5	78	100	2726-1025	10
2720-1030	3,0	82	100	2726-1030	10
2720-1035	3,5	91	100	2726-1035	10
2720-1040	4,0	96	100	2726-1040	10
2720-1050	5,0	107	100	2726-1050	10
2720-1060	6,0	114	100	2726-1060	10
2720-1070	7,0	115	100	2726-1070	10
2720-1080	8,0	117	100	2726-1080	10
2720-1100	10,0	133	100	2726-1100	10
2720-1120	12,0	151	100	2726-1120	10
2720-1130	13,0	151	100	2726-1130	10





**Fertigungsstandard:**  
Spiralbohrer aus Hochleistungs-Schnellarbeitsstahl nach DIN 338 aus dem Vollen präzisionsgeschliffen. Typ N, zylindrisch, rechts-schneidend, Spitzenwinkel 135°, Oberfläche: Titan-Nitriert.

**Anwendungsbereich:**  
Bis zu 400% höhere Standzeit gegenüber konventionellen HSS Bohrern, bei höchster Beanspruchung. Für legierte und nicht legierte Stähle wie Guß, NE-Metalle und Kunststoffe.

Twist Drill Bits from High Speed Steel to DIN 338, fully ground. Type N, straight shank, right-hand-cut, point angle 135°, surface Titanium nitrided. Up to 400% longer service life compare to conventional HSS drill bits.

For alloy and no alloy steels such as castings, non-ferrous metals and plastics.

Foret en acier rapide très performant selon DIN 338, taillé dans la masse. Type N, queue cylindrique, coupant à droite, angle de coupe 135°, recouvert de Nitride de Titane. Ce foret assure une durée de vie 400% plus longue que les forets HSS.

Pour les acier alliés, non alliés, le fer, la fonte, les métaux non-ferreux et les matériaux plastiques.

## HSS-TIN DIN 338, geschliffen

aus dem Vollen geschliffen, Kreuzanschliff, 135° Spitzenwinkel, lose / in Papiertüten  
HSS-TIN DIN 338, fully ground, split point, 135° point angle, bulk / in paper bags  
HSS-TIN DIN 338, taillés dans la masse, affûtage en croix, 135°, vrac / en pochettes papier  
Brocas HSS-Titanio DIN 338, totalmente rectificadas, 135° angulo punta, sueltas / bolsa papel

Artikel-Nr. lose bulk vrac sueltas	Ø mm	Gesamtlänge mm Overall length Longueur totale largura total	VPE Qty
1130-1010	1,0	34	100
1130-1015	1,5	40	100
1130-1020	2,0	49	100
1130-1025	2,5	57	100
1130-1030	3,0	61	100
1130-1032	3,2	65	100
1130-1035	3,5	70	100
1130-1040	4,0	75	100
1130-1042	4,2	75	100
1130-1045	4,5	80	100
1130-1048	4,8	86	100
1130-1050	5,0	86	100
1130-1055	5,5	93	100
1130-1060	6,0	93	100
1130-1065	6,5	101	100
1130-1070	7,0	109	100
1130-1075	7,5	109	100
1130-1080	8,0	117	100
1130-1085	8,5	117	100
1130-1090	9,0	125	100
1130-1095	9,5	125	100
1130-1100	10,0	133	100
1130-1105	10,5	133	50
1130-1110	11,0	142	50
1130-1115	11,5	142	50
1130-1120	12,0	151	50
1130-1125	12,5	151	50
1130-1130	13,0	151	50

HSS-TIN DIN 338 aus dem Vollen geschliffen, Kreuzanschliff, 135° Spitzenwinkel, in SB-Tasche  
HSS-TIN DIN 338, fully ground, split point, 135° point angle, in DIY-wallet  
HSS-TIN DIN 338, taillés dans la masse, affûtage en croix, 135°, en étui  
Brocas HSS-Titanio DIN 338, rectificadas, 135° angulo punta, bolsa plastica individual

Artikel-Nr. in SB-Tasche in DIY-wallet en étui bolsa plastica	Ø mm	Gesamtlänge mm total length long. totale largura total	VPE Qty.	Artikel-Nr. in SB-Tasche in DIY-wallet en étui bolsa plastica	Ø mm	Gesamtlänge mm total length long. totale largura total	VPE Qty.
1133-1010	1,0	34	20	1133-1065	6,5	101	20
1133-1015	1,5	40	20	1133-1070	7,0	109	20
1133-1020	2,0	49	20	1133-1075	7,5	109	20
1133-1025	2,5	57	20	1133-1080	8,0	117	20
1133-1030	3,0	61	20	1133-1085	8,5	117	20
1133-1032	3,2	65	20	1133-1090	9,0	125	20
1133-1033	3,3	65	20	1133-1095	9,5	125	20
1133-1035	3,5	70	20	1133-1100	10,0	133	20
1133-1040	4,0	75	20	1133-1105	10,5	133	20
1133-1042	4,2	75	20	1133-1110	11,0	142	20
1133-1045	4,5	80	20	1133-1115	11,5	142	20
1133-1048	4,8	86	20	1133-1120	12,0	151	20
1133-1050	5,0	86	20	1133-1125	12,5	151	20
1133-1055	5,5	93	20	1133-1130	13,0	151	20
1133-1060	6,0	93	20				

# HSS-E DIN 338, 5% Cobalt

aus dem Vollen geschliffen, Cobalt legiert, Kreuzanschliff,  
 135° Spitzenwinkel, im Quadro-Pack/in Papiertüten  
 HSS-E Twist Drill Bits DIN 338, fully ground, cobalt alloy, split point,  
 135° point angle, in Quadro-Pack/in paper bags  
 Forets HSS-E DIN 338, taillés dans la masse, alliage cobalt, affûtage en croix,  
 angle de pointe à 135°, en Quadro-Pack/en pochettes papier  
 Brocas HSS-E DIN 338, aleación cobalto 5%, totalmente rectificadas,  
 ángulo de punta 135°, afilado en cruz (Split point), en Quadro-Pack/bolsa papel

Artikel-Nr. Quadro-Pack	Ø mm	Gesamtlänge mm Overall length Longueur totale largura total	VPE Qty
1060-1010	1,0	34	10
1060-1011	1,1	36	10
1060-1012	1,2	38	10
1060-1013	1,3	38	10
1060-1014	1,4	40	10
1060-1015	1,5	40	10
1060-1016	1,6	43	10
1060-1017	1,7	43	10
1060-1018	1,8	46	10
1060-1019	1,9	46	10
1060-1020	2,0	49	10
1060-1021	2,1	49	10
1060-1022	2,2	53	10
1060-1023	2,3	53	10
1060-1024	2,4	57	10
1060-1025	2,5	57	10
1060-1026	2,6	57	10
1060-1027	2,7	61	10
1060-1028	2,8	61	10
1060-1029	2,9	61	10
1060-1030	3,0	61	10
1060-1031	3,1	65	10
1060-1032	3,2	65	10
1060-1033	3,3	65	10
1060-1034	3,4	70	10
1060-1035	3,5	70	10
1060-1036	3,6	70	10
1060-1037	3,7	70	10
1060-1038	3,8	75	10
1060-1039	3,9	75	10
1060-1040	4,0	75	10
1060-1041	4,1	75	10
1060-1042	4,2	75	10
1060-1043	4,3	80	10
1060-1044	4,4	80	10
1060-1045	4,5	80	10
1060-1046	4,6	80	10
1060-1047	4,7	80	10
1060-1048	4,8	86	10
1060-1049	4,9	86	10
1060-1050	5,0	86	10
1060-1051	5,1	86	10
1060-1052	5,2	86	10
1060-1053	5,3	86	10
1060-1054	5,4	93	10
1060-1055	5,5	93	10
1060-1056	5,6	93	10
1060-1057	5,7	93	10
1060-1058	5,8	93	10
1060-1059	5,9	93	10



**Fertigungsstandard:**  
 Spiralbohrer aus Hochleistungs-Schnellarbeitsstahl nach DIN 338 aus dem Vollen präzisionsgeschliffen, Typ N, zylindrisch, rechtsschneidend, mit Spitzenwinkel 135° und Kreuzanschliff nach DIN 1412 C.

**Anwendungsbereich:**  
 Durch 5%igen Cobaltanteil extrem wärmebeständig, für schwer zerspanbare Werkstoffe. Für Stähle bis ca. 1.000 N/mm<sup>2</sup>, wie V2A, Schweißnähte, CrNi-Stahl, Guß, Bronze, Bleche, Kunststoffe.

Twist drill bits from High Speed Steel to DIN 338, fully ground. Type N, straight shank, right-hand-cut, point angle 135° and split point to DIN 1412 C.

By use of 5% Cobalt extremely heat proof. For metals with a higher density and tensile strength. For materials up to 1000 N/mm<sup>2</sup> strength such as stainless-steel, cast iron, welded seams, chrome-nickel steels, bronze and plastics.

Foret en acier rapide très performant selon DIN 338, taillé dans la masse. Type N, queue cylindrique, coupant à droite, angle de coupe 135° et affûtage en croix selon DIN 1412 C.

Grâce aux 5% de Cobalt, foret extrêmement résistant à la chaleur et adapté aux matériaux de grande densité et peu élastiques. Pour matériaux d'une résistance maximum de 1000 N/mm<sup>2</sup> comme les aciers inoxydables, les points de soudure, les aciers chrome-nickel, la fonte, le bronze, la tôle, et les matériaux plastiques.



Artikel-Nr. Quadro-Pack	Ø mm	Gesamtlänge mm Overall length Longueur totale largura total	VPE Qty
1060-1060	6,0	93	10
1060-1061	6,1	101	10
1060-1062	6,2	101	10
1060-1063	6,3	101	10
1060-1064	6,4	101	10
1060-1065	6,5	101	10
1060-1066	6,6	101	10
1060-1067	6,7	101	10
1060-1068	6,8	109	10
1060-1069	6,9	109	10
1060-1070	7,0	109	10
1060-1071	7,1	109	10
1060-1072	7,2	109	10
1060-1073	7,3	109	10
1060-1074	7,4	109	10
1060-1075	7,5	109	10
1060-1076	7,6	117	10
1060-1077	7,7	117	10
1060-1078	7,8	117	10
1060-1079	7,9	117	10
1060-1080	8,0	117	10
1060-1081	8,1	117	10
1060-1082	8,2	117	10
1060-1083	8,3	117	10
1060-1084	8,4	117	10
1060-1085	8,5	117	10
1060-1086	8,6	125	10
1060-1087	8,7	125	10
1060-1088	8,8	125	10
1060-1089	8,9	125	10
1060-1090	9,0	125	10
1060-1091	9,1	125	10
1060-1092	9,2	125	10
1060-1093	9,3	125	10
1060-1094	9,4	125	10
1060-1095	9,5	125	10
1060-1096	9,6	133	10
1060-1097	9,7	133	10
1060-1098	9,8	133	10
1060-1099	9,9	133	10
1060-1100	10,0	133	10
1060-1102	10,2	133	5
1060-1105	10,5	133	5
1060-1110	11,0	142	5
1060-1115	11,5	142	5
1060-1120	12,0	151	5
1060-1125	12,5	151	5
1060-1130	13,0	151	5
1060-1135	13,5	160	5
1060-1140	14,0	160	5
1060-1145	14,5	169	5
1060-1150	15,0	169	5
1060-1155	15,5	178	5
1060-1160	16,0	178	5

# HSS Spiralbohrer DIN 340, lang

geschliffen, Kreuzanschliff, Spitzenwinkel 135°, lose/in Papiertüten

HSS Twist Drill Bits DIN 340 long, ground, split point, point angle 135°, bulk/in paper bags

Forets HSS DIN 340, longs, taillés, affûtage en croix, angle de pointe à 135°,

en vrac/en pochettes papier

Brocas HSS DIN 340, largas, rectificadas, ángulo de punta 135°, afilado en cruz (Split point), sueltas/bolsa papel



HSS Tools GmbH

Artikel-Nr. lose bulk en vrac sueltas	Ø mm	Gesamtlänge mm overall length longueur totale largura total	VPE Qty
1070-1020	2,0	85	100
1070-1025	2,5	95	100
1070-1030	3,0	100	100
1070-1032	3,2	106	100
1070-1033	3,3	106	100
1070-1035	3,5	112	100
1070-1040	4,0	119	100
1070-1042	4,2	119	100
1070-1045	4,5	126	100
1070-1048	4,8	132	100
1070-1049	4,9	132	100
1070-1050	5,0	132	100
1070-1051	5,1	132	100
1070-1053	5,3	132	100
1070-1055	5,5	139	100
1070-1058	5,8	132	100
1070-1060	6,0	139	100
1070-1065	6,5	148	100
1070-1068	6,8	156	100
1070-1070	7,0	156	100
1070-1075	7,5	156	100
1070-1080	8,0	165	100
1070-1085	8,5	165	100
1070-1090	9,0	175	100
1070-1095	9,5	175	100
1070-1100	10,0	184	100
1070-1105	10,5	184	50
1070-1110	11,0	195	50
1070-1115	11,5	195	50
1070-1120	12,0	205	50
1070-1125	12,5	205	50
1070-1130	13,0	205	50
1070-1135	13,5	214	50
1070-1140	14,0	215	50



#### Fertigungsstandard:

- Oberfläche: blank
- zylindrischer Schaft
- rechtsschneidend

#### Anwendungsbereiche:

- Werkstoffe bis ca. 900 N/mm<sup>2</sup>
- legierte und unlegierte Stähle, Stahl, Guss
- NE-Metalle, Kunststoffe
- Bronze, Messing

#### Features:

- surface: bright
- cylindrical shank
- right-hand cut

#### Applications:

- materials up to 900 N/mm<sup>2</sup>
- alloyed and not alloyed steels, castings
- non-ferrous metals and plastics
- bronze, brass

#### Caractéristiques:

- surface: claire
- queue cylindrique
- coupe à droite

#### Domaines d'utilisation:

- matériaux jusqu'à 900 N/mm<sup>2</sup>
- aciers alliés, non-alliés, fonte
- métaux non ferreux et matériaux plastiques
- bronze, laiton

# HSS Spiralbohrer DIN 1869, extra lang

geschliffen, Kreuzanschliff, Spitzenwinkel 135°, lose

HSS Twist Drills DIN 1869 extra long, ground, split point, point angle 135°, bulk

Forets taillés DIN 1869, extra longs, taillés, affûtage en croix, angle de pointe à 135°, en vrac

Brocas HSS DIN 340, extra largas, rectificadas, afilado en cruz (Split point),

ángulo de punta 135°, sueltas



#### Fertigungsstandard:

- Oberfläche: blank
- Kreuzanschliff  
nach DIN 1412C ab 3 mm
- zylindrischer Schaft
- rechtsschneidend

#### Anwendungsbereich:

- Werkstoffe bis ca. 900 N/mm<sup>2</sup>
- legierte und unlegierte Stähle,  
Stahl, Guss
- Sintermetalle, NE-Metalle,  
Kunststoffe
- Bronze, Messing

#### Features:

- surface: bright
- split point (DIN 1412 C)  
> 3mm
- cylindrical shank
- right-hand cut

#### Applications:

- materials up to 900 N/mm<sup>2</sup>
- alloyed and not alloyed  
steels, castings
- non-ferrous metals and  
plastics
- bronze, brass

#### Caractéristiques:

- surface: claire
- affûtage en croix  
(DIN 1412 C) > 3 mm
- queue cylindrique
- coupe à droite

#### Domaines d'utilisation:

- matériaux jusqu'à 900 N/mm<sup>2</sup>
- aciers alliés, non-alliés, fonte
- métaux non ferreux et  
matériaux plastiques
- bronze, laiton

Artikel-Nr. lose bulk en vrac sueltas serie 1	Ø mm	Länge mm length longueur largura serie 1	Artikel-Nr. lose bulk vrac sueltas serie 2	Länge mm length longueur largura serie 2	Artikel-Nr. lose bulk vrac sueltas serie 3	Länge mm length longueur largura serie 3
1490-1020	2,0	125	1580-1020	160	1590-1020	200
1490-1025	2,5	140	1580-1025	180	1590-1025	225
1490-1030	3,0	150	1580-1030	190	1590-1030	240
1490-1032	3,2	155	1580-1032	200	1590-1032	250
1490-1035	3,5	165	1580-1035	210	1590-1035	265
1490-1040	4,0	175	1580-1040	220	1590-1040	280
1490-1042	4,2	175	1580-1042	220	1590-1042	280
1490-1045	4,5	182	1580-1045	235	1590-1045	295
1490-1050	5,0	195	1580-1050	245	1590-1050	315
1490-1052	5,2	195	1580-1052	245	1590-1052	315
1490-1055	5,5	205	1580-1055	260	1590-1055	330
1490-1060	6,0	205	1580-1060	260	1590-1060	330
1490-1065	6,5	215	1580-1065	275	1590-1065	350
1490-1070	7,0	225	1580-1070	290	1590-1070	370
1490-1075	7,5	225	1580-1075	290	1590-1075	370
1490-1080	8,0	240	1580-1080	305	1590-1080	390
1490-1085	8,5	240	1580-1085	305	1590-1085	390
1490-1090	9,0	250	1580-1090	320	1590-1090	410
1490-1095	9,5	250	1580-1095	320	1590-1095	410
1490-1100	10,0	265	1580-1100	340	1590-1100	430
1490-1105	10,5	265	1580-1105	340	1590-1105	430
1490-1110	11,0	280	1580-1110	365	1590-1110	455
1490-1115	11,5	280	1580-1115	365	1590-1115	455
1490-1120	12,0	295	1580-1120	375	1590-1120	480
1490-1125	12,5	295	1580-1125	375	1590-1125	480
1490-1130	13,0	295	1580-1130	375	1590-1130	480

# HSS Spiralbohrer DIN 1897 extra kurz

geschliffen, Kreuzanschliff, 135° Spitzenwinkel, lose / in Papiertüten

HSS Twist Drill Bits DIN 1897, extra short,

ground, split point, 135° point angle, bulk / in paper bags

Forets HSS DIN 1897, extra courts, taillés, affûtage en croix, 135°, vrac / en pochettes papier

Brocas HSS DIN 1897, extra cortas,

rectificadas, punta de 135°, afilado en cruz (Split point), sueltas / bolsa papel

Artikel-Nr. lose bulk vrac seltas	Ø mm	Gesamtlänge mm Overall length Longueur totale largura total	VPE Qty
1090-1020	2,0	38	100
1090-1021	2,1	38	100
1090-1022	2,2	40	100
1090-1023	2,3	40	100
1090-1024	2,4	43	100
1090-1025	2,5	43	100
1090-1026	2,6	43	100
1090-1027	2,7	46	100
1090-1028	2,8	46	100
1090-1029	2,9	46	100
1090-1030	3,0	46	100
1090-1031	3,1	49	100
1090-1032	3,2	49	100
1090-1033	3,3	49	100
1090-1034	3,4	52	100
1090-1035	3,5	52	100
1090-1036	3,6	52	100
1090-1037	3,7	52	100
1090-1038	3,8	55	100
1090-1039	3,9	55	100
1090-1040	4,0	55	100
1090-1041	4,1	55	100
1090-1042	4,2	55	100
1090-1043	4,3	58	100
1090-1044	4,4	58	100
1090-1045	4,5	58	100
1090-1046	4,6	58	100
1090-1047	4,7	58	100
1090-1048	4,8	62	100
1090-1049	4,9	62	100
1090-1050	5,0	62	100
1090-1051	5,1	62	100
1090-1052	5,2	62	100
1090-1053	5,3	62	100
1090-1055	5,5	66	100
1090-1058	5,8	66	100
1090-1060	6,0	66	100
1090-1065	6,5	70	100
1090-1070	7,0	74	100
1090-1075	7,5	74	100
1090-1080	8,0	79	100
1090-1085	8,5	79	100
1090-1090	9,0	84	100
1090-1095	9,5	84	100
1090-1100	10,0	89	100



HSS Tools GmbH



#### Fertigungsstandard:

Spiralbohrer aus Hochleistungs-Schnellarbeitsstahl nach DIN 1897, extra kurz, Typ N, zylindrisch, rechtsschneidend, geschliffen, mit Spitzenwinkel 135°, Kreuzanschliff nach DIN 1412 C, Oberfläche: blank.

#### Anwendungsbereich:

Für hohe Beanspruchung auf Automaten und Revolverdrehmaschinen. Für Stähle bis ca. 900 N/mm<sup>2</sup>, wie Stahl, Guß, NE-Metalle, Kunststoffe.

Twist drill bits from High Speed Steel to DIN 1897, extra-short, ground, Type N, straight shank, right-hand-cut, 135°, split point, bright finished.

For metals with high density at machinery and revolver turning center. For materials up to 900 N/mm<sup>2</sup> strength such as steels, castings, non-ferrous metals and plastics.

Foret en acier rapide très performant selon DIN 1897, extra court, taillé. Type N, queue cylindrique, coupant à droite, 135°, affûtage en croix. Surface blanche.

Pour tours revolver et automatiques. Pour des matériaux d'une résistance maximum de 900 N/mm<sup>2</sup> comme l'acier, la fonte, les métaux non-ferreux et les matériaux plastiques.

# HSS Doppelendbohrer

geschliffen, Kreuzanschliff, 135° Spitzenwinkel, lose / in Papiertüten  
 HSS Double End Drill Bits, ground, split point, 135° point angle, bulk / in paper bags  
 Forets double-taille, taillés, affûtage en croix, 135°, vrac / en pochettes papier  
 Brocas HSS doble corte, totalmente rectificadas,  
 punta de 135°, afilado en cruz (Split point), sueltas / bolsa papel



Artikel-Nr. lose bulk vrac sueltas	Ø mm	Gesamtlänge mm Overall length Longueur totale largura total	VPE Qty
1100-1030	3,0	46	100
1100-1031	3,1	49	100
1100-1032	3,2	49	100
1100-1033	3,3	49	100
1100-1035	3,5	52	100
1100-1040	4,0	55	100
1100-1041	4,1	55	100
1100-1042	4,2	55	100
1100-1045	4,5	58	100
1100-1048	4,8	62	100
1100-1049	4,9	62	100
1100-1050	5,0	62	100
1100-1051	5,1	62	100
1100-1052	5,2	62	100
1100-1055	5,5	66	100
1100-1060	6,0	66	100

# HSS Zentrierbohrer DIN 333 A

geschliffen, 60° Zentrierwinkel, 120° Spitzenwinkel  
 HSS center drills DIN 333 A, ground, 60° centre angle, 120° point angle  
 Foret à centrer HSS DIN 333 A, taillés, angle 60°, pointe 120°  
 Broca de centrado HSS acero

Artikel-Nr. lose bulk vrac sueltas	Ø mm	Schaft Ø mm shaft	Gesamtlänge mm total length long. totale largura total
1240-1010	1,0	3,2	31,5
1240-10125	1,25	3,2	31,0
1240-1016	1,6	4,0	35,5
1240-1020	2,0	5,0	40,0
1240-1025	2,5	6,3	45,0
1240-10315	3,15	8,0	50,0
1240-1040	4,0	10,0	56,0
1240-1050	5,0	12,5	63,0
1240-1063	6,3	16,0	71,0
1240-1080	8,0	20,0	80,0
1240-1100	10,0	25,0	100,0



#### Fertigungsstandard:

Spiralbohrer aus Hochleistungs-Schnellarbeitsstahl, geschliffen ohne Fasen, extra kurz, rechtsschneidend, mit Spitzenwinkel 135° und Kreuzanschliff nach DIN 1412 C. Oberfläche: blank

#### Anwendungsbereich:

Karosseriebau, Metallbau, Nietlöcher. Für Stahlbleche, Messingbleche, Aluminiumbleche und Kunststoffplatten.

Twist drill bits from High Speed Steel, ground, without chamfer, extra-short, right-hand-cut, ground, split point, point angle 135°. Surface bright.

Used in coachwork building and for rivet holes. For sheet metals and plastics.

Foret en acier rapide très performant, taillé, sans face de dépouille, extra court, coupant à droite, affûtage en croix, angle de coupe 135°. Surface blanche.

Utilisé dans la carrosserie, la métallurgie et pour les trous de rivets. Pour la tôle et les matériaux plastiques.



# HSS Spiralbohrer DIN 345

Morsekegelschaft, 118°, im Quadro-Pack

HSS DIN 345, morse taper shank, 118°, in Quadro-Pack

Forets HSS DIN 345, cône morse, 118°, en Quadro-Pack

Brocas HSS DIN 345, mango cónico, punta 118°, en Quadro-Pack

Ømm	Artikel-Nr. rollgewalzt roll-forged laminés laminadas	Artikel-Nr. geschliffen ground taillés rectificadas	Artikel-Nr. Cobalt legiert cobalt alloy alliage cobalt aleac. cobalto	Ømm	Artikel-Nr. rollgewalzt roll-forged laminés laminadas	Artikel-Nr. geschliffen ground taillés rectificadas
8,00	1080-1080			32,50	1080-1325	1084-1325
8,50	1080-1085			33,00	1080-1330	1084-1330
9,00	1080-1090			33,50	1080-1335	1084-1335
9,50	1080-1095			34,00	1080-1340	1084-1340
10,00	1080-1100	1084-1100	1086-1100	34,50	1080-1345	1084-1345
10,50	1080-1105	1084-1105	1086-1105	35,00	1080-1350	1084-1350
11,00	1080-1110	1084-1110	1086-1110	35,50	1080-1355	1084-1355
11,50	1080-1115	1084-1115	1086-1115	36,00	1080-1360	1084-1360
12,00	1080-1120	1084-1120	1086-1120	36,50	1080-1365	1084-1365
12,50	1080-1125	1084-1125	1086-1125	37,00	1080-1370	1084-1370
13,00	1080-1130	1084-1130	1086-1130	37,50	1080-1375	1084-1375
13,50	1080-1135	1084-1135	1086-1135	38,00	1080-1380	1084-1380
14,00	1080-1140	1084-1140	1086-1140	38,50	1080-1385	1084-1385
14,50	1080-1145	1084-1145	1086-1145	39,00	1080-1390	1084-1390
15,00	1080-1150	1084-1150	1086-1150	39,50	1080-1395	1084-1395
15,50	1080-1155	1084-1155	1086-1155	40,00	1080-1400	1084-1400
16,00	1080-1160	1084-1160	1086-1160	40,50	1080-1405	1084-1405
16,50	1080-1165	1084-1165	1086-1165	41,00	1080-1410	1084-1410
17,00	1080-1170	1084-1170	1086-1170	41,50	1080-1415	1084-1415
17,50	1080-1175	1084-1175	1086-1175	42,00	1080-1420	1084-1420
18,00	1080-1180	1084-1180	1086-1180	42,50	1080-1425	1084-1425
18,50	1080-1185	1084-1185	1086-1185	43,00	1080-1430	1084-1430
19,00	1080-1190	1084-1190	1086-1190	43,50	1080-1435	1084-1435
19,50	1080-1195	1084-1195	1086-1195	44,00	1080-1440	1084-1440
20,00	1080-1200	1084-1200	1086-1200	44,50	1080-1445	1084-1445
20,50	1080-1205	1084-1205	1086-1205	45,00	1080-1450	1084-1450
21,00	1080-1210	1084-1210	1086-1210	45,50	1080-1455	1084-1455
21,50	1080-1215	1084-1215	1086-1215	46,00	1080-1460	1084-1460
22,00	1080-1220	1084-1220	1086-1220	46,50	1080-1465	1084-1465
22,50	1080-1225	1084-1225	1086-1225	47,00	1080-1470	1084-1470
23,00	1080-1230	1084-1230	1086-1230	47,50	1080-1475	1084-1475
23,50	1080-1235	1084-1235	1086-1235	48,00	1080-1480	1084-1480
24,00	1080-1240	1084-1240	1086-1240	48,50	1080-1485	1084-1485
24,50	1080-1245	1084-1245	1086-1245	49,00	1080-1490	1084-1490
25,00	1080-1250	1084-1250	1086-1250	49,50	1080-1495	1084-1495
25,50	1080-1255	1084-1255	1086-1255	50,00	1080-1500	1084-1500
26,00	1080-1260	1084-1260	1086-1260	51,00	1080-1510	1084-1510
26,50	1080-1265	1084-1265	1086-1265	52,00	1080-1520	1084-1520
27,00	1080-1270	1084-1270	1086-1270	53,00	1080-1530	1084-1530
27,50	1080-1275	1084-1275	1086-1275	54,00	1080-1540	1084-1540
28,00	1080-1280	1084-1280	1086-1280	55,00	1080-1550	1084-1550
28,50	1080-1285	1084-1285	1086-1285	56,00	1080-1560	1084-1560
29,00	1080-1290	1084-1290	1086-1290	57,00	1080-1570	1084-1570
29,50	1080-1295	1084-1295	1086-1295	58,00	1080-1580	1084-1580
30,00	1080-1300	1084-1300	1086-1300	59,00	1080-1590	1084-1590
30,50	1080-1305	1084-1305		60,00	1080-1600	1084-1600
31,00	1080-1310	1084-1310		61,00	1080-1610	1084-1610
31,50	1080-1315	1084-1315		62,00	1080-1620	1084-1620
32,00	1080-1320	1084-1320		63,00	1080-1630	1084-1630



#### Fertigungsstandard:

Spiralbohrer aus Hochleistungs-Schnellarbeitsstahl nach DIN 345 mit Morsekegelschaft, rollgewalzt/geschliffen/Cobalt legiert, Typ N, zylindrisch, rechtsschneidend, Spitzenwinkel 118°. Oberfläche: schwarz/blank

#### Anwendungsbereich:

Für Stähle bis ca. 900 N/mm<sup>2</sup>, wie Stahl, Stahlguß, Eisen, NE-Metalle, Kunststoffe.

Twist drill bits from High Speed Steel to DIN 345 with morse taper shank, roll-forged/ground/Cobalt alloy. Type N, straight shank, right-hand-cut, point angle 118°. Surface black/white.

For materials up to 900 N/mm<sup>2</sup> strength such as steels, castings, non-ferrous metals and plastics.

Foret en acier rapide très performant selon DIN 345, queue cône Morse, laminé/taillé/Cobalt. Type N, queue cylindrique, coupant à droite, angle de coupe 118°. Surface noire/blanche.

Pour des matériaux d'une résistance maximum de 900 N/mm<sup>2</sup> comme l'acier, la fonte, les métaux non-ferreux et les matériaux plastiques.



**Fertigungsstandard:**  
Spiralbohrer aus Hochleistungs-Schnellarbeitsstahl nach DIN 345 mit Morsekegelschaft, rollgewalzt/geschliffen Cobalt legiert, Typ N, zylindrisch, rechtsschneidend, Spitzenwinkel 118°. Oberfläche: schwarz/blank

**Anwendungsbereich:**  
Für Stähle bis ca. 900 N/mm<sup>2</sup>, wie Stahl, Stahlguß, Eisen, NE-Metalle, Kunststoffe.

Twist drill bits from High Speed Steel to DIN 345 with morse taper shank, roll-forged/ground/Cobalt alloy. Type N, straight shank, right-hand-cut, point angle 118°. Surface black/white.

For materials up to 900 N/mm<sup>2</sup> strength such as steels, castings, non-ferrous metals and plastics.

Foret en acier rapide très performant selon DIN 345, queue cône Morse, laminé/taillé/Cobalt. Type N, queue cylindrique, coupant à droite, angle de coupe 118°. Surface noire/blanche.

Pour des matériaux d'une résistance maximum de 900 N/mm<sup>2</sup> comme l'acier, la fonte, les métaux non-ferreux et les matériaux plastiques.

# HSS Spiralbohrer DIN 345

Morsekegelschaft, 118°, im Quadro-Pack

HSS DIN 345, morse taper shank, 118°, in Quadro-Pack

Forets HSS DIN 345, cône morse, 118°, en Quadro-Pack

Brocas HSS DIN 345, mango cónico, punta 118°, en Quadro-Pack



Ømm	Artikel-Nr. rollgewalzt roll-forged laminés laminadas	Artikel-Nr. geschliffen ground taillés rectificadas
64,00	1080-1640	1084-1640
65,00	1080-1650	1084-1650
66,00	1080-1660	1084-1660
67,00	1080-1670	1084-1670
68,00	1080-1680	1084-1680
69,00	1080-1690	1084-1690
70,00	1080-1700	1084-1700
71,00	1080-1710	
72,00	1080-1720	
73,00	1080-1730	
74,00	1080-1740	
75,00	1080-1750	
76,00	1080-1760	
77,00	1080-1770	
78,00	1080-1780	
79,00	1080-1790	
80,00	1080-1800	
85,00	1080-1850	
90,00	1080-1900	
95,00	1080-1950	
100,00	1080-1000	

# Reduzierhülsen DIN 2185

geschliffen, für HSS Spiralbohrer DIN 345 mit Morsekegelschaft  
 Morse taper sleeves DIN 2185 for HSS twist drills DIN 345 with morse taper shank  
 Douille de reduction pour forets a queue conique  
 Cono reductor para brocas con vástago cónico



HSS Tools GmbH

Artikel-Nr. lose bulk vrac sueltas	Aussen- kegel- MK outside taper	Innen- kegel- MK inside taper	Gesamtlänge mm total length long. totale largura total	Artikel-Nr. lose bulk vrac sueltas	Aussen- kegel- MK outside taper	Innen- kegel- MK inside taper	Gesamtlänge mm total length long. totale largura total
1081-1000	1	0	80	1081-1008	5	2	156
1081-1001	2	1	92	1081-1009	5	3	156
1081-1002	3	1	99	1081-1010	5	4	171
1081-1003	3	2	112	1081-1011	6	1	218
1081-1004	4	1	124	1081-1012	6	2	218
1081-1005	4	2	124	1081-1013	6	3	218
1081-1006	4	3	140	1081-1014	6	4	218
1081-1007	5	1	156	1081-1015	6	5	218

# Verlängerungshülse DIN 2187

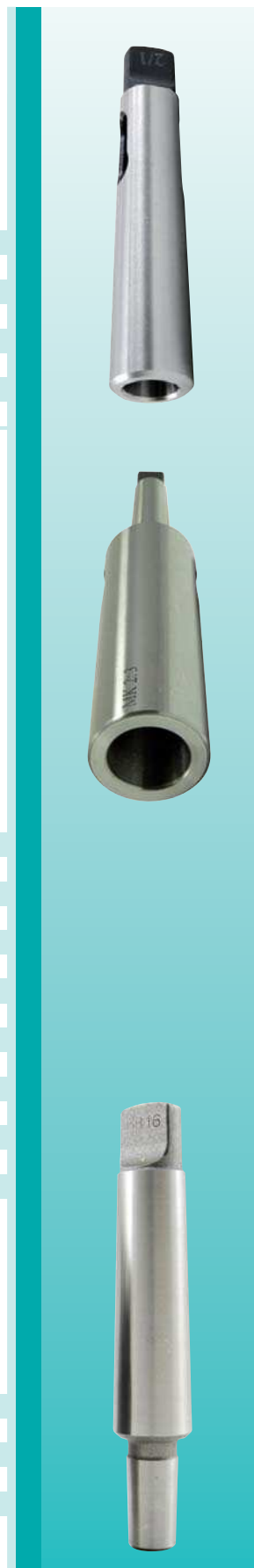
geschliffen  
 Extension drill sockets DIN 2187  
 Cone d'augmentation  
 Cono de extensión

Artikel-Nr. lose bulk vrac sueltas	Aussen- kegel- MK outside	Innen- kegel- MK inside	Gesamtlänge mm total length long. totale largura total	Artikel-Nr. lose bulk vrac sueltas	Aussen- kegel- MK outside	Innen- kegel- MK inside	Gesamtlänge mm total length long. totale largura total
1081-2000	1	1	145	1081-2015	4	4	265
1081-2001	1	2	160	1081-2016	4	5	300
1081-2002	1	3	181	1081-2017	4	6	368
1081-2003	2	1	160	1081-2018	5	1	232
1081-2004	2	2	175	1081-2019	5	2	247
1081-2005	2	3	196	1081-2020	5	3	268
1081-2006	2	4	221	1081-2021	5	4	300
1081-2007	3	1	175	1081-2022	5	5	335
1081-2008	3	2	194	1081-2023	5	6	403
1081-2009	3	3	215	1081-2024	6	1	294
1081-2010	3	4	240	1081-2025	6	2	309
1081-2011	3	5	275	1081-2026	6	3	330
1081-2012	4	1	200	1081-2027	6	4	355
1081-2013	4	2	215	1081-2028	6	5	390
1081-2014	4	3	240				

# Kegeldorn DIN 238

mit Bohrfutterkegel, geschliffen  
 Arbor morse, ground  
 Quene conique, taillée  
 Portabrocas morse

Artikel-Nr. lose bulk vrac sueltas	Aussen- kegel- MK	Bohr- futter- kegel
1081-3000	1	B 16
1081-3001	2	B 16
1081-3002	3	B 16
1081-3003	4	B 16
1081-3004	5	B 16



# HSS Kegel- & Entgratsenker

## 3 Schneiden DIN 335 C-90°



HSS Tools GmbH

HSS taper and deburring countersink bits DIN 335 90° form C 3 cutting edges  
 Fraises coniques à chanfreiner HSS DIN 335 90° forme C 3 dents  
 Fresas de avellanar HSS DIN 335 90° forma C

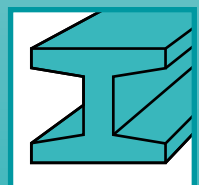
Artikel Nr. article no.	Ø mm	Spitze Ø mm point	Schaft Ø mm shank	Gesamtlänge mm total length
1350-1063	6,3	1,5	5,0	45
1350-1083	8,3	2,0	6,0	50
1350-1104	10,4	2,5	6,0	50
1350-1124	12,4	2,8	8,0	56
1350-1150	15,0	3,2	10,0	60
1350-1165	16,5	3,2	10,0	60
1350-1205	20,5	3,5	10,0	63
1350-1250	25,0	3,8	10,0	67
1350-1280	28,0	4,0	12,0	71
1350-1310	31,0	4,2	12,0	71



## 6tlg. HSS Kegelsenkersatz in Rosebox

6 pcs. HSS taper and deburring countersink bits in rose box“  
 6 pcs. fraises coniques à chanfreiner HSS en Rosebox  
 6 piezas de fresas de avellanar HSS en rosebox

Art. No.:	Inhalt Contents Contenu
1354R-1006	6 tlg. Kegelsenkersatz 6 pcs. taper and deburring countersink bits 6 pcs. fraises coniques à chanfreiner 6 piezas de fresas de avellanar Ø 6,3 / 8,3 / 10,4 / 12,4 / 16,5 / 20,5 mm



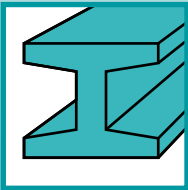
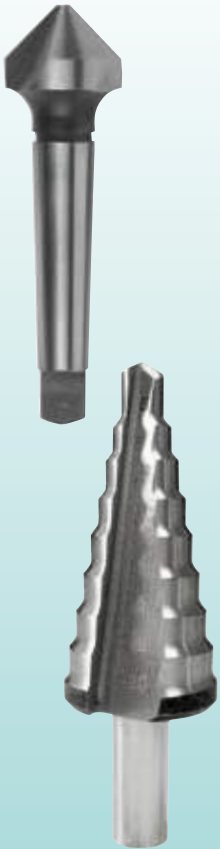
# HSS Kegel- & Entgratsenker

## 3 Schneiden DIN 335 D-90° mit Morsekegelschaft

HSS taper and deburring countersink bits with morse taper shank DIN 335 D-90°

Fraises coniques à chanfreiner cône morse HSS DIN 335 90° forme D

Fresas de avellanar con mango cónico HSS DIN 335 90° forma D



Artikel Nr. article no.	Ø in mm	Spitze Ø mm point	Gesamtlänge mm total length	MK
1350MK-1165	16,5	3,2	85	1
1350MK-1205	20,5	3,5	100	2
1350MK-1230	23,0	3,8	106	2
1350MK-1260	26,0	3,8	106	2
1350MK-1300	30,0	4,2	112	2
1350MK-1370	37,0	4,8	118	2
1350MK-1400	40,0	10,0	140	3
1350MK-1450	45,0	12,0	145	3
1350MK-1500	50,0	14,0	150	3
1350MK-1630	63,0	16,0	180	4
1350MK-1800	80,0	22,0	190	4

## HSS Stufenbohrer blank

HSS step drills, bright

Forets étagés HSS, blancs

Brocas escalonadas HSS, brillante

Artikel Nr. article no.	mm	Ø in mm	Stufen steps
1380-10412	4 / 12mm	6,5	5
1380-10420	4 / 20mm	10,0	9
1380-10430	4 / 30mm	10,0	14

## 3tlg. HSS Stufenbohrersatz in Rosebox

3 pcs. HSS step drills in rose box

3 pcs. forets étagés HSS en rosebox

3 piezas de brocas escalonadas HSS en rosebox

Art. No.:	Inhalt Contents Contenu
1384R-1003	3 tlg. Stufenbohrersatz 3 pcs. step drills 3 pcs. forets étagés 3 piezas de brocas escalonadas Ø 4-12 / 4-20 / 4-30 mm

# Kernbohrer M2 Weldon Schaft 30/50mm



HSS Tools GmbH

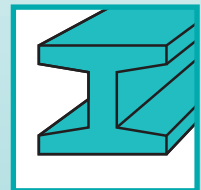
aus dem Vollen geschliffen, blank, lose

Core drills M2 fully ground, weldon shank 30/50 mm bright, bulk

Fraises à carotter M2 queue Weldon 30/50 mm taillées-meulées, en vrac

Brocas huecas con vástago weldon 30/50 mm, sueltas

Artikel-No. lose bulk en vrac sueltas	Ø mm	Spirallänge mm flute length Longitud útil	Artikel-No. lose bulk en vrac sueltas	Ø mm	Spirallänge mm flute length Longitud útil
1800-1120	12,0	30	1810-1120	12,0	50
1800-1130	13,0	30	1810-1130	13,0	50
1800-1140	14,0	30	1810-1140	14,0	50
1800-1150	15,0	30	1810-1150	15,0	50
1800-1160	16,0	30	1810-1160	16,0	50
1800-1170	17,0	30	1810-1170	17,0	50
1800-1180	18,0	30	1810-1180	18,0	50
1800-1190	19,0	30	1810-1190	19,0	50
1800-1200	20,0	30	1810-1200	20,0	50
1800-1210	21,0	30	1810-1210	21,0	50
1800-1220	22,0	30	1810-1220	22,0	50
1800-1230	23,0	30	1810-1230	23,0	50
1800-1240	24,0	30	1810-1240	24,0	50
1800-1250	25,0	30	1810-1250	25,0	50
1800-1260	26,0	30	1810-1260	26,0	50
1800-1270	27,0	30	1810-1270	27,0	50
1800-1280	28,0	30	1810-1280	28,0	50
1800-1290	29,0	30	1810-1290	29,0	50
1800-1300	30,0	30	1810-1300	30,0	50
1800-1310	31,0	30	1810-1310	31,0	50
1800-1320	32,0	30	1810-1320	32,0	50
1800-1330	33,0	30	1810-1330	33,0	50
1800-1340	34,0	30	1810-1340	34,0	50
1800-1350	35,0	30	1810-1350	35,0	50
1800-1360	36,0	30	1810-1360	36,0	50
1800-1370	37,0	30	1810-1370	37,0	50
1800-1380	38,0	30	1810-1380	38,0	50
1800-1390	39,0	30	1810-1390	39,0	50
1800-1400	40,0	30	1810-1400	40,0	50
1800-1410	41,0	30	1810-1410	41,0	50
1800-1420	42,0	30	1810-1420	42,0	50
1800-1430	43,0	30	1810-1430	43,0	50
1800-1440	44,0	30	1810-1440	44,0	50
1800-1450	45,0	30	1810-1450	45,0	50
1800-1460	46,0	30	1810-1460	46,0	50
1800-1470	47,0	30	1810-1470	47,0	50
1800-1480	48,0	30	1810-1480	48,0	50
1800-1490	49,0	30	1810-1490	49,0	50
1800-1500	50,0	30	1810-1500	50,0	50



#### Fertigungsstandard:

- Schneiden: HSS M2
- CNC geschliffen
- Schnitttiefe: 30 und 50mm
- Aufnahme: Weldon Schaft Ø 19 mm (3/4")
- Oberfläche: blank
- rechtsschneidend

#### Anwendungsbereiche:

- Stahl (T-Träger, großformatige Bleche), Stahlguss, Bunt- und Leichtmetalle
- passend für Magnet-Kernbohrmaschinen

#### Features:

- cut: HSS M2
- CNC fully ground
- cutting depth: 30 and 50mm
- with Weldon shank: Ø 19 mm (3/4")
- surface: bright
- right hand cut

#### Applications:

- steel (balks, big sheet metal), cast steel, non-ferrous and light metals
- for Weldon shank magnetic drills

#### Caractéristiques:

- tranchants: HSS M2
- taillés dans la masse au CNC
- Profondeur de coupe: 30 et 50mm
- Attache : Weldon Ø 19 mm (3/4")
- surface: claire
- angle de pointe

#### Domaines d'utilisation:

- acier (poutres en T, tôles de grande taille), acier moulé, métaux non ferreux et légers
- pour perceuses magnétiques et à carotter

# Betonbohrer-Hartmetall

lose / in SB- Tasche

Concrete Drill Bits, carbide tipped, in bulk / in DIY-wallet

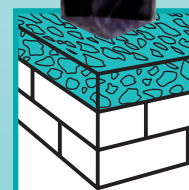
Forets béton pro, au carbure, vrac / en étui

Brocas concreto, sueltas / bolsa plastica individual

Artikel-Nr. lose bulk vrac seltas	ø mm	Gesamtlänge mm total length long. totale largura total	VPE Qty	Artikel-Nr. in SB-Tasche in DIY-wallet en étui bolsa plastica	VPE Qty
2050-1030	3,0	70	100	2053-1030	10
2050-1040	4,0	75	100	2053-1040	10
2050-1050	5,0	85	100	2053-1050	10
2050-1060	6,0	90	100	2053-1060	10
2050-1070	7,0	105	100	2053-1070	10
2050-1080	8,0	115	100	2053-1080	10
2050-1090	9,0	120	100	2053-1090	10
2050-1100	10,0	120	100	2053-1100	10
2060-1050	5,0	150	50	2063-1050	10
2060-1060	6,0	150	50	2063-1060	10
2060-1120	12,0	150	50	2063-1120	10
2060-1140	14,0	150	50	2063-1140	10
2060-1160	16,0	160	50	2063-1160	10
2090-1060	6,0	200	50	2093-1060	10
2090-1080	8,0	200	50	2093-1080	10
2090-1100	10,0	200	50	2093-1100	10
2090-1120	12,0	200	50	2093-1120	10



HSS Tools GmbH



**Fertigungsstandard:**  
Gehärteter Schaft,  
hochfeste Lötung der  
Hartmetallplatte.

**Anwendungsbereiche:**  
Für Beton, Stein, Mauer-  
werk und ähnliche Mate-  
rialien. Nach Ankönnen  
auch für Fliesen geeignet.

Hardened rotary  
percussion drill, high-  
strength soldering  
of the carbide tip.

For concrete, stone,  
masonry and similar  
materials. After centre  
punching also suitable  
for ceramic tiles.

Foret béton pro en acier  
trempé pour perçage  
avec et sans percussion.  
Plaquette en métal dur.  
Soudure à température  
élevée de la plaquette.

Béton, pierre, murs et  
matériaux similaires.  
Carrelage, céramique  
(à pointer d'abord).

# Universalbohrer-Hartmetall

Lose / in Röhrchen

General Purpose Drill Bits, carbide tipped, in bulk / in DIY-tube

Foret universel carbure, vrac./ en tube



Artikel-Nr. lose bulk vrac sueltas	ø mm	Gesamtlänge mm total length long. totale largura total	VPE Qty	Artikel-Nr. in SB-Röhre in DIY-tube tube	VPE Qty.
2700-1040	4,0	75	100	2706-1040	10
2700-1050	5,0	85	100	2706-1050	10
2700-1060	6,0	100	100	2706-1060	10
2700-1080	8,0	120	100	2706-1080	10
2700-1100	10,0	120	100	2706-1100	10
2700-1120	12,0	150	50	2706-1120	10



# Hammerbohrer für SDS-plus

lose / SB-clip

Hammer Drill Bits for SDS-plus, bulk / DIY-clip

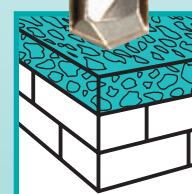
Forets marteau pour SDS-plus, en vrac / clip

Brocas martillo para SDS-plus, sueltas / clip

Artikel-No. lose bulk en vrac sueltas	Ø mm	VPE Qty	Artikel-No. SB-clip DIY-clip clip	VPE Qty
2070-1051	5,0 x 110	10	2079-1051	5
2070-1052	5,0 x 160	10	2079-1052	5
2070-1061	6,0 x 110	10	2079-1061	5
2070-1062	6,0 x 160	10	2079-1062	5
2070-1063	6,0 x 210	10	2079-1063	5
2070-1064	6,0 x 260	10	2079-1064	5
2070-1652	6,5 x 160	10	2079-1652	5
2070-1654	6,5 x 260	10	2079-1654	5
2070-1071	7,0 x 110	10	2079-1071	5
2070-1072	7,0 x 160	10	2079-1072	5
2070-1081	8,0 x 110	10	2079-1081	5
2070-1082	8,0 x 160	10	2079-1082	5
2070-1083	8,0 x 210	10	2079-1083	5
2070-1084	8,0 x 260	10	2079-1084	5
2070-1085	8,0 x 460	10	2079-1085	5
2070-1101	10,0 x 110	10	2079-1101	5
2070-1102	10,0 x 160	10	2079-1102	5
2070-1103	10,0 x 210	10	2079-1103	5
2070-1104	10,0 x 260	10	2079-1104	5
2070-1105	10,0 x 310	10	2079-1105	5
2070-1106	10,0 x 360	10	2079-1106	5
2070-1107	10,0 x 450	10	2079-1107	5
2070-1108	10,0 x 600	10	2079-1108	5
2070-1121	12,0 x 160	10	2079-1121	5
2070-1122	12,0 x 210	10	2079-1122	5
2070-1123	12,0 x 260	10	2079-1123	5
2070-1124	12,0 x 450	10	2079-1124	5
2070-1125	12,0 x 600	10	2079-1125	5
2070-1126	12,0 x 1000	10	2079-1126	5
2070-1141	14,0 x 160	10	2079-1141	5
2070-1142	14,0 x 210	10	2079-1142	5
2070-1143	14,0 x 260	10	2079-1143	5
2070-1144	14,0 x 310	10	2079-1144	5
2070-1145	14,0 x 450	10	2079-1145	5
2070-1146	14,0 x 600	10	2079-1146	5
2070-1151	15,0 x 160	10	2079-1151	5
2070-1161	16,0 x 160	10	2079-1161	5
2070-1162	16,0 x 210	10	2079-1162	5
2070-1163	16,0 x 260	10	2079-1163	5
2070-1164	16,0 x 310	10	2079-1164	5
2070-1165	16,0 x 450	10	2079-1165	5
2070-1166	16,0 x 600	10	2079-1166	5
2070-1181	18,0 x 210	10	2079-1181	5
2070-1183	18,0 x 310	10	2079-1183	5
2070-1184	18,0 x 450	10	2079-1184	5
2070-1201	20,0 x 200	10	2079-1201	5
2070-1202	20,0 x 300	10	2079-1202	5
2070-1203	20,0 x 450	10	2079-1203	5
2070-1204	20,0 x 600	10	2079-1204	5
2070-1221	22,0 x 250	10	2079-1221	5
2070-1241	24,0 x 250	10	2079-1241	5
2070-1254	25,0 x 450	10	2079-1254	5
2070-1262	26,0 x 450	10	2079-1262	5



HSS Tools GmbH



#### Fertigungsstandard:

- Spezial Hartmetallplatte in Sonderlegierung
- höchste Auslöstemperatur dank Speziallötung
- zylindrischer Schaft mit Aufnahmeuten
- rechtsschneidend
- Spitzenwinkel
- DIN 8035

#### Anwendungsbereiche:

Beton, Marmor, Fliesen, Granit, Mauerwerk

#### Features:

- carbide tip in special alloy
- special brazing process to withstand extreme heat
- straight shank with four grooves
- right hand cut
- point angle
- DIN 8035

#### Applications:

concrete, marble, tiles, granite and brick walls

#### Caractéristiques:

- plaquette carbure en alliage spécial
- brasage spécial résistant aux très hautes températures
- queue cylindrique avec quatre rainures de clavette
- coupe à droite
- angle de pointe
- DIN 8035

#### Domaines d'utilisation:

béton, marbre, carrelage, granite, murs en brique

# Hammerbohrer für SDS-MAX

gefräst, lose/SB-clip

Hammer Drill Bits for SDS-MAX, milled, bulk/DIY-clip

Forets marteau pour SDS-MAX, en vrac/clip

Brocas para martillo SDS-MAX, sueltas/clip



HSS Tools GmbH



**Fertigungsstandard:**

- Spezial Hartmetallplatte in Sonderlegierung
- zylindrischer Schaft mit Aufnahmeuten
- rechtsschneidend
- Spitzenwinkel
- DIN 8035

**Anwendungsbereiche:**

Beton, Marmor, Fliesen, Granit, Mauerwerk

**Features:**

- carbide tip in special alloy
- straight shank with four grooves
- right hand cut
- DIN 8035

**Applications:**

concrete, marble, tiles, granite and brick walls

**Caractéristiques:**

- plaquette carbure en alliage spécial
- queue cylindrique avec quatre rainures de clavette
- coupe à droite
- angle de pointe
- DIN 8035

**Domaines d'utilisation:**

béton, marbre, carrelage, granite, murs en brique

Artikel-No. lose bulk en vrac sueltas	Ø mm	Gesamtlänge mm total length long. totale longitud	Schneiden Cutter Taillants Filos cort	Artikel-No. SB-clip DIY-clip clip
2280-1121	12,0	320	2	2289-1121
2280-1122	12,0	370	2	2289-1122
2280-1123	12,0	520	2	2289-1123
2280-1124	12,0	600	2	2289-1124
2280-1125	12,0	920	2	2289-1125
2280-1141	14,0	320	2	2289-1141
2280-1142	14,0	370	2	2289-1142
2280-1143	14,0	520	2	2289-1143
2280-1144	14,0	600	2	2289-1144
2280-1145	14,0	920	2	2289-1145
2280-1161	16,0	320	2	2289-1161
2280-1162	16,0	370	2	2289-1162
2280-1163	16,0	520	2	2289-1163
2280-1164	16,0	600	2	2289-1164
2280-1165	16,0	920	2	2289-1165
2280-1181	18,0	320	2	2289-1181
2280-1182	18,0	370	2	2289-1182
2280-1183	18,0	520	2	2289-1183
2280-1184	18,0	600	2	2289-1184
2280-1185	18,0	920	2	2289-1185
2280-1201	20,0	320	4	2289-1201
2280-1202	20,0	370	4	2289-1202
2280-1203	20,0	520	4	2289-1203
2280-1204	20,0	600	4	2289-1204
2280-1205	20,0	920	4	2289-1205
2280-1206	20,0	1320	4	2289-1206
2280-1221	22,0	320	4	2289-1221
2280-1222	22,0	370	4	2289-1222
2280-1223	22,0	520	4	2289-1223
2280-1224	22,0	600	4	2289-1224
2280-1225	22,0	920	4	2289-1225
2280-1251	25,0	320	4	2289-1251
2280-1252	25,0	370	4	2289-1252
2280-1253	25,0	520	4	2289-1253
2280-1254	25,0	600	4	2289-1254
2280-1256	25,0	920	4	2289-1256
2280-1257	25,0	1320	4	2289-1257
2280-1281	28,0	320	4	2289-1281
2280-1282	28,0	370	4	2289-1282
2280-1283	28,0	520	4	2289-1283
2280-1284	28,0	600	4	2289-1284
2280-1285	28,0	920	4	2289-1285
2280-1301	30,0	320	4	2289-1301
2280-1302	30,0	370	4	2289-1302
2280-1303	30,0	520	4	2289-1303
2280-1304	30,0	600	4	2289-1304
2280-1305	30,0	920	4	2289-1305
2280-1321	32,0	320	4	2289-1321
2280-1322	32,0	370	4	2289-1322
2280-1323	32,0	520	4	2289-1323
2280-1324	32,0	600	4	2289-1324
2280-1325	32,0	920	4	2289-1325
2280-1326	32,0	1320	4	2289-1326
2280-1351	35,0	320	4	2289-1351
2280-1352	35,0	370	4	2289-1352



Fertigungsstandard:

- Spezial Hartmetallplatte in Sonderlegierung
- zylindrischer Schaft mit Aufnahmenuten
- rechtsschneidend
- Spitzenwinkel
- DIN 8035

Anwendungsbereiche:

Beton, Marmor, Fliesen, Granit, Mauerwerk

Features:

- carbide tip in special alloy
- straight shank with four grooves
- right hand cut
- point angle
- DIN 8035

Applications:

concrete, marble, tiles, granite and brick walls

Caractéristiques:

- plaquette carbure en alliage spécial
- queue cylindrique avec quatre rainures de clavette
- coupe à droite
- angle de pointe
- DIN 8035

Domaines d'utilisation:

béton, marbre, carrelage, granite, murs en brique

Artikel-No. lose bulk en vrac sueltas	Ø mm	Gesamtlänge mm total length long. totale longitud	Schneiden Cutter Taillants Filos cort	Artikel-No. SB-clip DIY-clip clip
2280-1353	35,0	520	4	2289-1353
2280-1354	35,0	600	4	2289-1354
2280-1355	35,0	920	4	2289-1355
2280-1381	38,0	320	4	2289-1381
2280-1382	38,0	370	4	2289-1382
2280-1383	38,0	520	4	2289-1383
2280-1384	38,0	600	4	2289-1384
2280-1385	38,0	920	4	2289-1385
2280-1401	40,0	320	4	2289-1401
2280-1402	40,0	370	4	2289-1402
2280-1403	40,0	520	4	2289-1403
2280-1404	40,0	600	4	2289-1404
2280-1405	40,0	920	4	2289-1405

# Meißel für SDS-plus Aufnahme

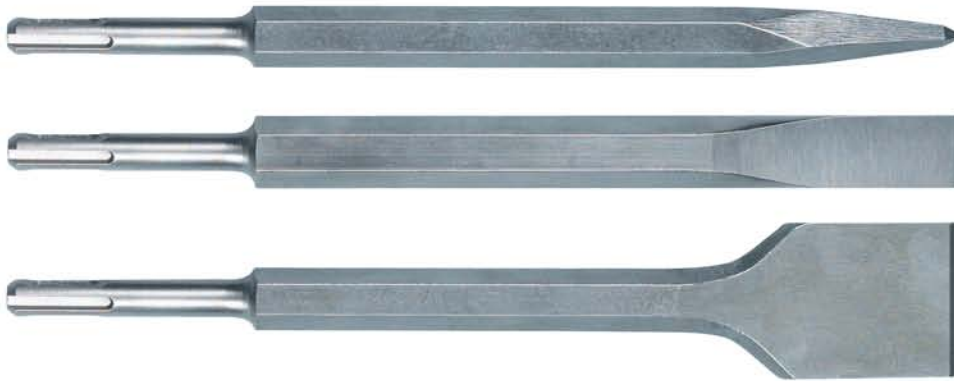
Spitz-, Flach-, Spatmeißel, lose / SB-clip

Chisels for SDS-plus, point, flat, spade, bulk / DIY-clip

Burins pour SDS-plus, pic, burin plat, bêche, en vrac / clip

Cinceles para SDS-plus, puntero, cincel plano, cincel cabeza ancha, sueltas / clip

Artikel-No. lose bulk en vrac sueltas	Breite mm width largeur ancho	Gesamtlänge mm total length long. totale largura total	VPE Qty	Artikel-No. clip	VPE Qty
2070-1001	-	250	10	2079-1001	10
2070-1002	20	250	10	2079-1002	10
2070-1003	40	250	10	2079-1003	10



Satz Meißel für SDS-plus Spitz-, Flach-, Spatmeißel in SB-Tasche

Set of Chisels for SDS-plus, point, flat, spade in DIY-wallet

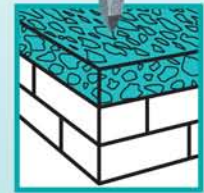
Jeu de burins pour SDS-plus, pic, burin plat, bêche en étui

Colección Cinceles para SDS-plus, puntero, cincel plano, cincel cabeza ancha bolsa plastica

Artikel-No. in SB-Tasche in DIY-wallet en étui bolsa plastica	Gesamtlänge mm total length long. totale largura total	VPE Qty
2078-1003	250	10



HSS Tools GmbH



**Fertigungsstandard:**  
Zylindrischer Schaft (Ø 10 mm) mit SDS-plus Aufnahmeuten. Ein speziell wärmebehandelter Stahl garantiert maximale Standzeiten.

#### Anwendungsbereich

- Spitzmeißel  
Für Durchbrüche, Abbrüche und das Verlegen von Leitungen.
- Flachmeißel  
Für Aufbrüche mit konzentrierter Bruchwirkung.
- Spatmeißel  
Zum Entfernen von Fliesen und Abtragen von Materialien in größerem Umfang.

Straight shank (Ø 10 mm) with SDS-plus grooves. Steel with a special heat treatment guarantees maximal service life.

- Point chisel  
For boring, demolition and installation of conduit pipe.
- Flat chisel  
For break open with concentrate break effect.
- Spade chisel  
For removing of tiles and demolition of material on al large scale.

Queue cylindrique (Ø 10 mm) avec emmanchement SDS-plus. Le traitement thermique de l'acier garantit une durée de vie maximale.

- Pic  
Pour le percement, la démolition et la pose de conduites.
- Burin plat  
Pour le percement à effet concentré
- Bêche  
Pour l'enlèvement de carrelage et la démolition de matériel à grande échelle.

# Meißel für SDS-MAX Aufnahme

Chisels for SDS-MAX,  
Burins pour SDS-MAX  
Cinceles para SDS-MAX



#### Fertigungsstandard:

- aus hochwertigem Spezialstahl mit SDS-Max-Aufnahmeschaft
- geschmiedet und gehärtet

#### Anwendungsbereiche:

- **Spitzmeißel** für Durchbrüche, Abbrüche und das Verlegen von Leitungen.
- **Flachmeißel** für Aufbrüche mit konzentrierter Bruchwirkung
- **Spatmeißel** zum Entfernen von Fliesen und Abtragen von Materialien in größerem Umfang
- **Fliesenmeißel** zum Abtragen von Fliesen, abgewinkelte Werkzeugspitze für eine bessere Arbeitshaltung
- **Hohlmeißel** für das Einziehen von schmalen Kanälen in Beton und Mauerwerk
- **Kanalmeißel** für das Ziehen von Kanälen, Stemmen und Schlitzzen

#### Features:

- High quality special steel forged and tempered
- with shank SDS-MAX

#### Applications:

- **Point chisels** for general chiseling and cutting work in masonry, concrete and loose stone for example for the installation of lines
- **Flat chisels** for general cutting work as removing of tiles in masonry, concrete and loose stone (with specific breaking effect)
- **Spade chisels** for general removal of material over large surfaces like tiles, decking, walls and plaster
- **Chisels for tiles** with ergonomically offset working end for removal of tiles.
- **Hollow chisels** for cutting narrow channels in concrete
- **Canal chisels** for cutting channels in masonry and brick



Artikel-No. lose bulk en vrac suestas	SDS-MAX	Breite mm width largeur diámetro	Länge mm length longueur longitud	Artikel-No. SB-clip DIY-clip clip
2280-1001	Spitz, point, pic, puntero	-	280	2289-1001
2280-1004		-	400	2289-1004
2280-1005		-	600	2289-1005
2280-1002	Flach, flat, plat, plano	24	280	2289-1002
2280-1006		24	400	2289-1006
2280-1007		24	600	2289-1007
2280-1003	Spat, spade, bêche, ancho	50	360	2289-1003
2280-1008		80	300	2289-1008
2280-1009	Fliesen, tile scaling, carrelage, azulejos	80	300	2289-1009
2280-1010	Hohl, hollow, gouge, hueco	22	300	2289-1010
2280-1011	Kanal, uni groove, canal, aletas	35	280	2289-1011



# Glasbohrer

blank, lose

Glass drills bright bulk

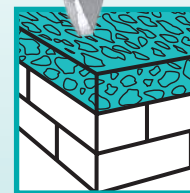
Forets verre-carrelage blancs, en vrac

Brocas para vidrio brillante, sueltas

Art-No. lose bulk en vrac sueltos	Ø mm
5500-1030	3,0
5500-1040	4,0
5500-1050	5,0
5500-1060	6,0
5500-1070	7,0
5500-1080	8,0
5500-1090	9,0
5500-1100	10,0
5500-1120	12,0
5500-1140	14,0



HSS Tools GmbH



Fertigungsstandard:

- Glas-, Keramik- und Fliesenbohrer
- Oberfläche: blank
- Hartmetallplatte mit Spezialanschliff
- zylindrischer Schaft
- rechtsschneidend

Anwendungsbereiche:

- Glas, Keramik, Fliesen, Spiegel, Porzellan
- Kunststoffe, Holz, Aluminium, Metalle, Ziegelstein

Features:

- drill bits for glass, ceramic and tiles
- surface: bright
- carbide tip with special grinding
- cylindrical shank
- right hand cut

Applications:

- glass, ceramics, tiles, mirror, porcelain
- plastics, wood, aluminum, metals, bricks

Caractéristiques:

- forets verre, céramique et carrelage
- surface: blanche
- plaquette carbure brasée spécialement affûtée
- queue cylindrique
- coupe à droite

Domaines d'utilisation:

- verre, céramique, carrelage, miroir, porcelaine
- plastiques, bois, aluminium, métaux, briques

Fertigungsstandard:

- ø 4, 5, 6, 8, 10mm
- Titan-Nitrid-Beschichtung
- 2 Schneider

Features:

- ø 4, 5, 6, 8, 10mm
- Titanium-nitride coated
- 2 cutters

Caractéristiques:

- ø 4, 5, 6, 8, 10mm
- revêtement spécial en Nitride de Titane
- 2 taillants

## Glasbohrersatz Tin 2 Schneiden in Holzkassette

Glass drills Tin 2 cutters in wooden box

Forets verre-carrelage Tin 2 taillants en coffret bois

Broca para vidrio Tin 2 filos cort en estuche madera

Art-No.	Inhalt Contents Contenu
5500R-1005	<b>5 tlg. Glasbohrersatz TiN 2 Schneiden</b> Set of 5 glass drills Tin 2 cutters Jeu de 5 forets verre-carrelage Tin 2 taillants Juegos de 12pzs brocas para vidrio Tin 2 filos cort Ø 4, 5, 6, 8, 10



# Nagelbohrer

Gimlet  
 Vrille avec manche à anneau torsadé  
 Broca de palomita

Artikel-Nr. lose bulk vrac sueltas	∅ mm	VPE Qty	Artikel-Nr. in SB-clip in DIY-clip clip	VPE Qty
3500-1020	2,0	10	3501-1020	5
3500-1030	3,0	10	3501-1030	5
3500-1040	4,0	10	3501-1040	5
3500-1050	5,0	10	3501-1050	5



HSS Tools GmbH

**Fertigungsstandard:**  
 Knotenbohrer aus Karbon-  
 stahl gefräst. Sehr gute  
 Qualität mit exakt ausge-  
 arbeiteter Spitze.

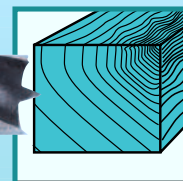
Gimlet from Carbon steel  
 milled. High quality with  
 well elaborated point.

Jeu de vrilles fraisées.  
 Grande qualité de finition.

**Anwendungsbereiche:**  
 Zum Vorbohren von  
 Nagel- und Schrauben-  
 löchern.

For primary drilling of  
 nail and screw holes.

Pour le perçage d'avant-  
 trous pour clous et vis.



# Dachdeckerbohrer 250 mm

lose, einzeln in SB-Röhre  
 Wood Twist Drills, in bulk / individually in DIY-Tube  
 Mèches à bois trois pointes en tube  
 Brocas de tejador para madera

Artikel-Nr. lose bulk vrac sueltas	∅ mm	Gesamtlänge mm total length long. totale largura total	VPE Qty	Artikel-Nr. in SB-Röhre in DIY-tube tube	VPE Qty.
3340-1060	6,0	250	50	3346-1060	10
3340-1080	8,0	250	50	3346-1080	10
3340-1100	10,0	250	50	3346-1100	10
3340-1120	12,0	250	50	3346-1120	10
3340-1140	14,0	250	50	3346-1140	10
3340-1160	16,0	250	50	3346-1160	10
3340-1180	18,0	250	50	3346-1180	10
3340-1200	20,0	250	50	3346-1200	10



**Fertigungsstandard:**  
 Mit Zentrierspitze und  
 zwei Schulter schneiden,  
 rechtsschneidend.

**Anwendungsbereiche:**  
 Für Holz, Sperrholz,  
 Furniere, Spanplatten.

With centre point and  
 two shoulder cutting  
 edges for spot-on entry,  
 right-hand-cut.

For wood, plywood,  
 veneers, chipboard.

Avec pointe de centrage  
 et deux traçoirs, pour  
 assurer un perçage  
 précis. Coupant à droite.

Bois, contreplaqué,  
 contreplacage, panneaux  
 d'agglomérés.

# Maschinen Holzspiralbohrer,

lose, in SB-Tasche

Wood Twist Drill Bits, in bulk / in DIY-wallet

Mèches à bois, trois pointes, vrac / en étui

Brocas tres puntas para madera, sueltas / bolsa plastica individual



HSS Tools GmbH

Artikel-Nr. lose bulk vrac seltas	ø mm	Gesamtlänge mm total length long. totale largura total	VPE Qty	Artikel-Nr. in SB-Tasche in DIY-wallet en étui bolsa plastica	VPE Qty
3010-1030	3,0	60	100	3013-1030	50
3010-1040	4,0	75	100	3013-1040	50
3010-1050	5,0	85	100	3013-1050	50
3010-1060	6,0	90	100	3013-1060	50
3010-1070	7,0	105	100	3013-1070	50
3010-1080	8,0	115	100	3013-1080	50
3010-1090	9,0	120	100	3013-1090	50
3010-1100	10,0	120	100	3013-1100	50
3010-1120	12,0	150	100	3013-1120	50
3010-1140	14,0	150	100	3013-1140	50
3010-1160	16,0	160	100	3013-1160	50



## Fertigungsstandard:

Mit Zentrierspitze und zwei Schulter-schneiden, rechtsschneidend.

## Anwendungsbereiche:

Für Holz, Sperrholz, Furniere, Spanplatten.

With centre point and two shoulder cutting edges for spot-on entry, right-hand-cut.

For wood, plywood, veneers, chipboard.

Avec pointe de centrage et deux traçoirs, pour assurer un perçage précis. Coupant à droite.

Bois, contreplaqué, contreplacage, panneaux d'agglomérés.



# Forstnerbohrer DIN 7483 G,

lose, in SB-Röhre

Forstner Drill Bits, bulk / in DIY-tube

Mèches Forstner à charnières, vrac / en tube

Brocas fresa para madera, sueltas / tubo plastico individual

Artikel-Nr. lose bulk vrac seltas	ø mm	Gesamtlänge mm total length long. totale largura total	VPE Qty	Artikel-Nr. in SB-Röhre in DIY-tube	VPE Qty.
3030-1100	10,0	92	10	3033-1100	5
3030-1120	12,0	92	10	3033-1120	5
3030-1140	14,0	92	10	3033-1140	5
3030-1150	15,0	92	10	3033-1150	5
3030-1160	16,0	92	10	3033-1160	5
3030-1180	18,0	92	10	3033-1180	5
3030-1200	20,0	92	10	3033-1200	5
3030-1220	22,0	92	10	3033-1220	5
3030-1240	24,0	92	10	3033-1240	5
3030-1250	25,0	92	10	3033-1250	5
3030-1260	26,0	92	10	3033-1260	5
3030-1280	28,0	92	10	3033-1280	5
3030-1300	30,0	92	10	3033-1300	5
3030-1320	32,0	92	10	3033-1320	5
3030-1340	34,0	92	10	3033-1340	5
3030-1350	35,0	92	10	3033-1350	5
3030-1380	38,0	92	10	3033-1380	5
3030-1400	40,0	92	10	3033-1400	5
3030-1450	45,0	92	10	3033-1450	5
3030-1500	50,0	92	10	3033-1500	5



## Fertigungsstandard:

Mit Zentrierspitze für punktgenaues Anbohren. Umfangsschneiden für splinterfreie und präzise Bohrlöcher.

## Anwendungsbereiche:

Für Holz, Sperrholz, Furniere, Spanplatten.

With centre point for spot-on entry, peripheral cutting edges for splinter-free and precise drilled holes.

For wood, plywood, veneers, chipboard.

Avec pointe de centrage. Coupe tangentielle assurant des trous précis et sans copeaux.

Bois, contreplaqué, contreplacage, panneaux d'agglomérés.



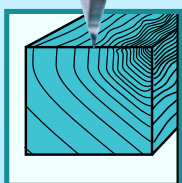
# Flachfräsbohrer

lose / in SB-Tasche

Wood Flat Bits, in bulk / individually in DIY-wallet

Mèches à bois plates, en vrac / en étui individuel

Brocas pala para madera, sueltas / bolsa plastica individual



## Fertigungsstandard:

Lange Zentrierspitze mit Spanauswurf für exaktes Anbohren. Schräge Hauptschneiden für schälenden Schnitt. Konische Seitenschneiden verhindern Klemmen und sorgen für saubere Bohrlöcher. Mit Sechskantschaft. Tiefbohrungen mit Verlängerung möglich.

## Anwendungsbereiche:

Für Holz, Sperrholz, Furniere u. Spanplatten.

With long centre point with chip ejection clearance for exact entry. Slanting main cutting edges for slabbing cut. Conical side cutting edges prevent seizing and make for cleanly drilled holes.

With hexagonal shank. Deep holes can be drilled with the extension.

For wood, plywood, veneers, chipboard.

Pointe de centrage longue avec éjection des copeaux. Arêtes principales obliques pour assurer une coupe progressive. Arêtes latérales coniques pour éviter le bloquage et assurer un perçage précis. Queue hexagonale. Perçage profond grâce à la rallonge.

Bois, contreplaqué, contreplacage, panneaux d'agglomérés.

Artikel-No. lose bulk en vrac seltas	ø mm	Gesamtlänge mm total length long. totale largura total	VPE Qty	Artikel-No. in SB-Tasche in DIY-wallet en étui bolsa plastica	VPE Qty
3020-1060	6,0	158	50	3023-1060	10
3020-1065	6,5	158	50	3023-1065	10
3020-1080	8,0	158	50	3023-1080	10
3020-1100	10,0	158	50	3023-1100	10
3020-1110	11,0	158	50	3023-1110	10
3020-1120	12,0	158	50	3023-1120	10
3020-1130	13,0	158	50	3023-1130	10
3020-1140	14,0	158	50	3023-1140	10
3020-1150	15,0	158	50	3023-1150	10
3020-1160	16,0	158	50	3023-1160	10
3020-1170	17,0	158	50	3023-1170	10
3020-1180	18,0	158	50	3023-1180	10
3020-1190	19,0	158	50	3023-1190	10
3020-1200	20,0	158	50	3023-1200	10
3020-1220	22,0	158	50	3023-1220	10
3020-1240	24,0	161	50	3023-1240	10
3020-1250	25,0	161	50	3023-1250	10
3020-1260	26,0	161	50	3023-1260	10
3020-1280	28,0	174	50	3023-1280	10
3020-1300	30,0	174	50	3023-1300	10
3020-1320	32,0	174	50	3023-1320	10
3020-1340	34,0	174	50	3023-1340	10
3020-1350	35,0	174	50	3023-1350	10
3020-1360	36,0	174	50	3023-1360	10
3020-1380	38,0	174	50	3023-1380	10
3020-1400	40,0	174	50	3023-1400	10

## Verlängerung, extension, rallonge

3160-1300	300	10
-----------	-----	----



# Schlangenbohrer Typ Lewis

lose / in SB-Röhre

Auger bits, bulk / in DIY-wallet

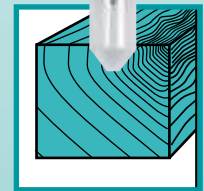
Mèches à bois hélicoïdales, vrac / en tube

Brocas salomónicas para madera, sueltas / tubo plástico individual

Artikel-Nr. lose bulk vrac sueltas	ø mm	Gesamtlänge mm total length long. totale largura total	Artikel-Nr. in SB-Tasche in DIY-wallet en étui bolsa plastica
3040-1060	6,0	230	3043-1060
3040-1080	8,0	230	3043-1080
3040-1100	10,0	230	3043-1100
3040-1120	12,0	230	3043-1120
3040-1140	14,0	230	3043-1140
3040-1160	16,0	230	3043-1160
3040-1180	18,0	230	3043-1180
3040-1200	20,0	230	3043-1200
3040-1220	22,0	230	3043-1220
3040-1240	24,0	230	3043-1240
3040-1260	26,0	230	3043-1260
3040-1280	28,0	230	3043-1280
3040-1300	30,0	230	3043-1300
3040-1320	32,0	230	3043-1320
3120-1060	6,0	320	3123-1060
3120-1080	8,0	320	3123-1080
3120-1090	9,0	320	3123-1090
3120-1100	10,0	320	3123-1100
3120-1120	12,0	320	3123-1120
3120-1140	14,0	320	3123-1140
3120-1160	16,0	320	3123-1160
3120-1180	18,0	320	3123-1180
3120-1200	20,0	320	3123-1200
3120-1220	22,0	320	3123-1220
3120-1240	24,0	320	3123-1240
3120-1260	26,0	320	3123-1260
3120-1280	28,0	320	3123-1280
3120-1300	30,0	320	3123-1300
3120-1320	32,0	320	3123-1320
3120-1340	34,0	320	3123-1340
3120-1380	38,0	320	3123-1380
3120-1400	40,0	320	3123-1400
3050-1060	6,0	460	3053-1060
3050-1080	8,0	460	3053-1080
3050-1100	10,0	460	3053-1100
3050-1120	12,0	460	3053-1120
3050-1140	14,0	460	3053-1140
3050-1160	16,0	460	3053-1160
3050-1180	18,0	460	3053-1180
3050-1200	20,0	460	3053-1200
3050-1220	22,0	460	3053-1220
3050-1240	24,0	460	3053-1240
3050-1260	26,0	460	3053-1260
3050-1280	28,0	460	3053-1280
3050-1300	30,0	460	3053-1300
3050-1320	32,0	460	3053-1320



HSS Tools GmbH



**Fertigungsstandard:**

Extra tiefe, abgerundete Spannuten, Anbohr- und Zentrierspitze, Haupt- und Vorschneide. Sechskantschaft. Oberfläche: blank mit schwarzer Nut.

**Anwendungsbereich:**

Für Weichholz, Hartholz und Balken.

Extra deep, round-off slots, entry and centre point, main cutting and entering cutting edge. Hexagonal shank. Surface: bright with black slot.

For softwood, hardwood and balks.

Rainures très profondes et arrondies, pointe de centrage, arête principale et traçoir. Queue hexagonale. Surface: claire et tige noire.

Pour le bois tendre, dur et les poutres.

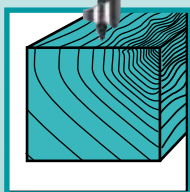
# Schlangenbohrer Typ Lewis

lose

Auger bits, bulk

Mèches à bois hélicoïdales, vrac

Brocas salomónicas para madera, sueltas



**Fertigungsstandard:**

Extra tiefe, abgerundete Spannuten, Anbohr- und Zentrierspitze, Haupt- und Vorschneide. Sechskantschaft. Oberfläche: blank mit schwarzer Nut.

**Anwendungsbereich:**

Für Weichholz, Hartholz und Balken.

Extra deep, round-off slots, entry and centre point, main cutting and entering cutting edge. Hexagonal shank. Surface: bright with black slot.

For softwood, hardwood and balks.

Rainures très profondes et arrondies, pointe de centrage, arête principale et traçoir. Queue hexagonale. Surface: claire et tige noire.

Pour le bois tendre, dur et les poutres.

Artikel-No. lose bulk en vrac	ø mm	Gesamtlänge mm total length long. totale
3130-1060	6,0	620
3130-1080	8,0	620
3130-1100	11,0	620
3130-1120	12,0	620
3130-1140	14,0	620
3130-1160	16,0	620
3130-1180	18,0	620
3130-1200	20,0	620
3130-1220	22,0	620
3130-1240	24,0	620
3130-1260	26,0	620
3130-1280	28,0	620
3130-1300	30,0	620
3130-1320	32,0	620
3130-1400	40,0	620
3190-1120	12,0	880
3190-1140	14,0	880
3190-1160	16,0	880
3190-1180	18,0	880
3190-1200	20,0	880
3190-1220	22,0	880
3190-1240	24,0	880
3190-1260	26,0	880
3190-1280	28,0	880
3190-1300	30,0	880
3190-1320	32,0	880
3200-1160	16,0	1080
3200-1180	18,0	1080
3200-1200	20,0	1080
3200-1220	22,0	1080
3200-1240	24,0	1080
3200-1260	26,0	1080
3200-1280	28,0	1080
3200-1300	30,0	1080
3200-1320	32,0	1080



# Metallkassetten

Metal box  
Coffret métallique  
Estuche metalico



HSS Tools GmbH

Art. No.:	Inhalt Contents Contenu	VPE Qty
<b>HSS-R DIN 338</b>		
1014-1019	19 tlg. DIN 338 ø 1,0 ~ 10,0 x 0,5 mm	40
1014-1025	25 tlg. HSS DIN 338 ø 1,0 ~ 13,0 x 0,5 mm	20
1014-1170	170 tlg. HSS DIN 338 ø 1,0 ~ 8,0 x 0,5 mm 10 pcs ø 8,5 ~ 10,0 x 0,5 mm 5 pcs	6

<b>HSS-G DIN 338</b>		
1044-1019	19 tlg. HSS-G DIN 338 ø 1,0 ~ 10,0 x 0,5 mm	40
1044-1025	25 tlg. HSS-G DIN 338 ø 1,0 ~ 13,0 x 0,5 mm	20
1044-1170	170 tlg. HSS-G DIN 338 ø 1,0 ~ 8,0 x 0,5 mm 10 pcs ø 8,5 ~ 10,0 x 0,5 mm 5 pcs	6

<b>HSS-TIN DIN 338</b>		
1134-1019	19 tlg. HSS-TIN DIN 338 ø 1,0 ~ 10,0 x 0,5 mm	40
1134-1025	25 tlg. HSS-TIN DIN 338 ø 1,0 ~ 13,0 x 0,5 mm	20
1134-1170	170 tlg. HSS-TIN DIN 338 ø 1,0 ~ 8,0 x 0,5 mm 10 pcs ø 8,5 ~ 10,0 x 0,5 mm 5 pcs	6

<b>HSS-E DIN 338 Co 5% 135°</b>		
1064-1019	19 tlg. HSS-E DIN 338 ø 1,0 ~ 10,0 x 0,5 mm	40
1064-1025	25 tlg. HSS-E DIN 338 ø 1,0 ~ 13,0 x 0,5 mm	20

<b>SDS-plus</b>		
2074-1007	7 tlg. ø 5,6,8 x 110 mm ø 6,8,10,12 x 160 mm	30



# Kunststoffkassetten

Plastic box  
Coffret plastique  
Estuche plastico



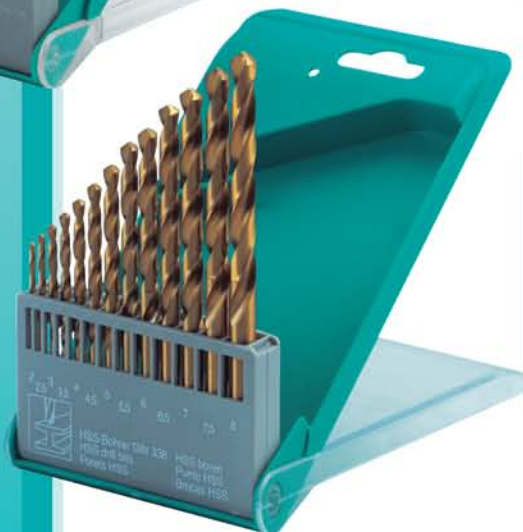
Art. No.:	Inhalt Contents Contenu	VPE Qty
<b>HSS-R DIN 338</b>		
1015-1006	6 tlg. HSS DIN 338 ø 2, 3, 4, 5, 6, 8 mm	50
1015-1014	13 tlg. HSS DIN 338 ø 2 ~ 8 x 0,5 mm	50
1015-1019	19 tlg. HSS DIN 338 ø 1,0 ~ 10,0 x 0,5 mm	25
1015-1007	7 tlg. HSS DIN 338 Etui ø 1,5 - 2,3,4,5 - 5,5 - 6mm	50
1015-1013	13 tlg. HSS DIN 338 Etui ø 1,5~6,5 x 0,5 mm + 3,2 + 4,8 mm	50
1016-1019	19 tlg. HSS DIN 338 Runddose ø 1,0 ~ 10,0 x 0,5 mm	40



<b>HSS-G DIN 338</b>		
1045-1006	6 tlg. HSS-G DIN 338 ø 2, 3, 4, 5, 6, 8 mm	50
1045-1013	13 tlg. HSS-G DIN 338 ø 2 ~ 8 x 0,5 mm	50
1045-1019	19 tlg. HSS-G DIN 338 ø 1 ~ 10 x 0,5 mm	25



<b>HSS-TIN DIN 338</b>		
1135-1006	6 tlg. HSS-TIN DIN 338 ø 2, 3, 4, 5, 6, 8 mm	50
1135-1013	13 tlg. HSS-TIN DIN 338 ø 2 ~ 8 x 0,5 mm	50
1135-1019	19 tlg. HSS-TIN DIN 338 ø 1 ~ 10 x 0,5 mm	25



# Kunststoffkassetten

Plastic box  
Coffret plastique  
Estuche plastico



HSS Tools GmbH

Art. No.:	Inhalt Contents Contenu	VPE Qty
<b>Stein / Masonry / Béton / Widia</b>		
2015-1005	5 tlg. ø 4, 5, 6, 8, 10 mm	50
2015-1008	8 tlg. ø 3 ~ 10 mm	50

<b>Beton / Concrete / Béton pro / Concreto</b>		
2055-1005	5 tlg. ø 4, 5, 6, 8, 10 mm	50
2055-1008	8 tlg. ø 3 ~ 10 mm	50

<b>SDS-plus</b>		
2075-1001	3 tlg. ø 5, 6, 10 mm x 110 mm	50
2075-1002	4 tlg. ø 4, 5, 6, 10 mm x 110 mm	50
2075-1003	4 tlg. ø 4, 5, 6, 10 mm x 160 mm	50
2078-1006	5 tlg. ø 5,6 x 110 mm ø 6,8,10 x 160 mm	30

<b>Holz / Wood / Bois / Madera</b>		
3015-1005	5 tlg. ø 4, 5, 6, 8, 10 mm	50
3015-1008	8 tlg. ø 3 ~ 10 mm	50



# Kunststoffkassetten

Plastic box  
Coffret plastique  
Estuche plastico



Art. No.:	Inhalt Contents Contenu	VPE Qty
<b>Combi</b>		
4125-1038	<b>9 tlg. Kunststoffkassette</b> HSS DIN 338 ø 3, 4, 5, 6, 8 mm Stein / Masonry / Béton / Widia ø 4, 5, 6, 8 mm	50
4135-1568	<b>9 tlg. Kunststoffkassette</b> HSS DIN 338 ø 5, 6, 8 mm Stein / Masonry / Béton / Widia ø 5, 6, 8 mm Holz / Wood / Bois / Madera ø 5, 6, 8 mm	50
4135-1016	<b>16 tlg. Kunststoffkassette</b> HSS ø 2, 3, 4, 5, 6, 8 mm Stein / Masonry / Béton / Widia ø 4, 5, 6, 8, 10 mm Holz / Wood / Bois / Madera ø 4, 5, 6, 8, 10 mm	50
4136-1018	<b>18 tlg. Runddose</b> HSS ø 3, 4, 5, 6, 8, 10 mm Stein / Masonry / Béton / Widia ø 3, 4, 5, 6, 8, 10 mm Holz / Wood / Bois / Madera ø 3, 4, 5, 6, 8, 10 mm	40



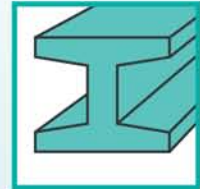
# Rose Boxen

Rose boxes  
Coffrets Rose Plastic  
Estuche Rose Plastic



HSS Tools GmbH

Art. No.:	Inhalt Contents Contenu	VPE Qty
<b>HSS-R DIN 338</b>		
1014R-1019	19 tlg. HSS DIN 338 ø 1,0 ~ 10,0 x 0,5 mm	20
1014R-1025	25 tlg. HSS DIN 338 ø 1,0 ~ 13,0 x 0,5 mm	20
1014R-1041	41 tlg. HSS DIN 338 ø 6,0 ~ 10,0 x 0,1 mm	10
1014R-1051	51 tlg. HSS DIN 338 ø 1,0 ~ 6,0 x 0,1 mm	20
<b>HSS-G DIN 338</b>		
1044R-1019	19 tlg. HSS-G DIN 338 ø 1,0 ~ 10,0 x 0,5 mm	20
1044R-1025	25 tlg. HSS-G DIN 338 ø 1,0 ~ 13,0 x 0,5 mm	20
1044R-1041	41 tlg. HSS-G DIN 338 ø 6,0 ~ 10,0 x 0,1 mm	10
1044R-1051	51 tlg. HSS-G DIN 338 ø 1,0 ~ 6,0 x 0,1 mm	20
<b>HSS-TIN DIN 338</b>		
1134R-1019	19 tlg. HSS-TIN DIN 338 ø 1,0 ~ 10,0 x 0,5 mm	20
1134R-1025	25 tlg. HSS-TIN DIN 338 ø 1,0 ~ 13,0 x 0,5 mm	20
1134R-1041	41 tlg. HSS-TIN DIN 338 ø 6,0 ~ 10,0 x 0,1 mm	10
1134R-1051	51 tlg. HSS-TIN DIN 338 ø 1,0 ~ 6,0 x 0,1 mm	20
<b>HSS-E DIN 338 Co 5%</b>		
1064R-1019	19 tlg. HSS-E DIN 338 ø 1,0 ~ 10,0 x 0,5 mm	20
1064R-1025	25 tlg. HSS-E DIN 338 ø 1,0 ~ 13,0 x 0,5 mm	20
1064R-1041	41 tlg. HSS-E DIN 338 ø 6,0 ~ 10,0 x 0,1 mm	10
1064R-1051	51 tlg. HSS-E DIN 338 ø 1,0 ~ 6,0 x 0,1 mm	20
<b>SDS-plus</b>		
2074R-1007	7 tlg. ø 5,6,8 x 110 mm ø 6,8,10,12 x 160 mm	20





# Holz-kassetten

Wooden box  
Coffret bois  
Estuche madera



HSS Tools GmbH

Art. No.:	Inhalt Contents Contenu	VPE Qty
<b>Holz / Wood / Bois / Madera</b>		
3087-1012	<b>12 tlg. Schaftfräser Satz</b> Set of 12 Router Bits Jeu de 12 fraises à défoncer Juego 12 pzs. fresa cilíndrica frontal	20
3037-1005	<b>5 tlg. Forstnerbohrer Satz</b> Set of 5 Forstner Bits Jeu de 5 mèches Forstner Juego 5 pzs. broca Forstner ø 15, 20, 25, 30, 35 mm	20
3037-1015	<b>15 tlg. Forstnerbohrer Satz</b> Set of 15 Forstner Bits Jeu de 15 mèches Forstner Juego 6 pzs. broca helicoidal ø 10, 12, 15, 16, 18, 20, 22, 25, 26, 28, 30, 35, 40, 45, 50 mm	6
3047-1006	<b>6 tlg. Schlangenbohrer Satz</b> Set of 6 Auger Bits Jeu de 6 mèches hélicoïdales Juego 6 pzs. broca para fresar ø 10, 12, 14, 16, 18, 20 mm 230 mm	10
3057-1006	<b>6 tlg. Schlangenbohrer Satz</b> Set of 6 Auger Bits Jeu de 6 mèches hélicoïdales Juego 6 pzs. broca para fresar ø 10, 12, 14, 16, 18, 20 mm 460 mm	10
1167-1006	<b>6 tlg. HSS Fräsbohrer Satz Titan beschichtet</b> Set of 6 HSS saw Drill Bits Titan coated Jeu de 6 forets découpeurs HSS au Titane Juego 6 pzs. de fresas HSS escariadores titanio ø 3 4 5 6 6,5 8 mm	10



# HSS Bi-Metall-Lochsägen

## Bohrtiefe 40mm, 4/6 TPI

HSS bimetal hole saw cutting depth 40mm, 4/6 TPI

Scie cloche bi-métal profondeur de coupe 40mm, 4/6 TPI

Coronas perforadoras bimetálicas HSS 4/6 TPI

Artikel Nr. article no.	Ø mm
5210-1140	14
5210-1160	16
5210-1170	17
5210-1190	19
5210-1200	20
5210-1210	21
5210-1220	22
5210-1240	24
5210-1250	25
5210-1270	27
5210-1280	28
5210-1290	29
5210-1300	30
5210-1320	32
5210-1330	33
5210-1350	35
5210-1370	37
5210-1380	38
5210-1400	40
5210-1410	41
5210-1430	43
5210-1440	44
5210-1460	46
5210-1480	48
5210-1510	51
5210-1520	52
5210-1540	54
5210-1550	55
5210-1570	57
5210-1590	59
5210-1600	60
5210-1640	64
5210-1650	65
5210-1670	67
5210-1680	68
5210-1700	70
5210-1730	73
5210-1760	76
5210-1790	79
5210-1830	83
5210-1860	86
5210-1890	89
5210-1920	92
5210-1950	95
5210-1980	98

Artikel Nr. article no.	Ø mm
5210-11102	102
5210-11105	105
5210-11108	108
5210-11110	111
5210-11140	114
5210-11210	121
5210-11270	127
5210-11330	133
5210-11400	140
5210-11460	146
5210-11520	152
5210-11600	160
5210-11650	165
5210-11680	168
5210-11780	178
5210-12000	200
5210-12100	210



**Fertigungsstandard:**

- HSS Bimetal
- Oberfläche: schwarz
- Bohrtiefe: 40mm
- voll gehärtete Zähne
- Zähne: 4/6 TPI
- zylindrischer Schaft
- rechtsschneidend

**Anwendungsbereiche:**

- Holz
- Metall, Aluminium, PVC

**Features:**

- HSS bi-metal
- surface: black
- Cut depth: 40mm
- hardened HSS teeth
- 4/6 TPI
- cylindrical shank
- right-hand cut

**Applications:**

- wood
- metal, aluminium, PVC

**Caractéristiques:**

- HSS bi-métal
- surface: noire
- profondeur de coupe: 40mm
- dents en acier HSS trempé
- 4/6 TPI
- queue cylindrique
- coupe à droite

**Domaines d'utilisation**

- bois
- métal, aluminium, PVC



# HSS Handgewindebohrer DIN 352

mit metrischem ISO Gewinde, gerade Nut, in Plastikbox 3 tlg.

HSS hand taps DIN 352 with metric-ISO-thread straight flute, in plastic box 3 pcs.

Tarauds main DIN 352 métriques ISO, droits, en boîte plastique 3 pcs.

Machos de rosca a mano DIN 352 métrico ISO, recto, en caja plástica 3 pzs.

Art-No.	Ømm	Steigung Thread/Pas mm	Ges. Länge/total length/long. totale mm	Spirallänge/flute length/long. spirale mm
1500-1030	M3	0,50	40	12
1500-1040	M4	0,70	45	14
1500-1050	M5	0,80	48	16
1500-1060	M6	1,00	50	18
1500-1080	M8	1,25	56	22
1500-1100	M10	1,50	70	25
1500-1120	M12	1,75	75	30
1500-1140	M14	2,00	80	32
1500-1160	M16	2,00	80	32
1500-1180	M18	2,50	95	37
1500-1200	M20	2,50	95	37
1500-1220	M22	2,50	100	38
1500-1240	M24	3,00	108	45

# HSS Einschnittgewindebohrer DIN 352

in Plastikbox

Short machine taps DIN 352 in plastic box

Tarauds machine courts DIN 352 en boîte plastique

Machos máquina cortos DIN 352 en caja plástica

Art-No.	Ømm	Steigung Thread/Pas mm	Ges. Länge/total length/long. totale mm	Spirallänge/flute length/long. spirale mm
1650-1030	M3	0,50	40	11
1650-1040	M4	0,70	45	13
1650-1050	M5	0,80	48	16
1650-1060	M6	1,00	50	19
1650-1080	M8	1,25	56	22
1650-1100	M10	1,50	70	24
1650-1120	M12	1,75	75	29

# Handgewindebohrer Zubehör

Accessories • Accessoires • Accesorios

## Verstellbare Windeisen

### DIN 1814, lose

Adjustable Tap Wrench DIN 1814, bulk

Tourne à gauche DIN 1814, en vrac

Giramachos ajustables DIN 1814, sueltos

Art-No. lose bulk en vrac sueltos	Größe size	Länge mm length long largura
1520-1000	0 M1-M8	125
1520-1010	1 M3-M10	180
1520-1015	1-1/2 M3-M12	200
1520-1020	2 M4-M12	280
1520-1030	3 M5-M20	375
1520-1040	4 M10-M27	500
1520-1050	5 M14-M33	750

## Werkzeughalter mit Ratsche

### für Gewindebohrer, lose

Tap Wrench with ratchet in bulk

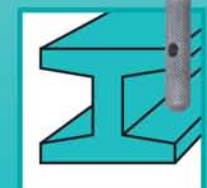
Embout cliquet en vrac

Porta machos con carraca sueltos

Art-No. lose bulk en vrac sueltos	Größe size	Länge mm length long largura
1310-1001	TC1 M3-M10	85
1310-1002	TC2 M5-M12	110
1310-1003	TL1 M3-M10	250
1310-1004	TL2 M5-M12	300



HSS Tools GmbH



# HSS Maschinengewindebohrer



HSS Tools GmbH

## für Durchgangslöcher in Plastikbox

HSS machine taps for through holes, in plastic box

Tarauts machine HSS pour trous débouchants, en boîte plastique

Machos para roscar a máquina HSS para agujeros pasantes, en caja plástica

### HSS DIN 371 B

Art-No.	Größe size	Ges.Länge total length/long. totale mm	Spirallänge flute length/long. spirale mm
1300-1030	M 3 x 0,5	56	11
1300-1040	M 4 x 0,7	63	13
1300-1050	M 5 x 0,8	70	16
1300-1060	M 6 x 1,0	80	19
1300-1080	M 8 x 1,25	90	22
1300-1100	M10 x 1,5	100	24

### HSS DIN 376 B

Art-No.	Größe size	Ges.Länge total length/long. totale mm	Spirallänge flute length/long. spirale mm
1300-1120	M12 x 1,75	110	29
1300-1140	M14 x 2,0	110	30
1300-1160	M16 x 2,0	110	32
1300-1180	M18 x 2,5	125	34
1300-1200	M20 x 2,5	140	34
1300-1220	M22 x 2,5	140	34
1300-1240	M24 x 3,0	160	38

## für Sacklöcher in Plastikbox

HSS Machine Taps for blind holes, in plastic box

Tarauts machine HSS pour trous borgnes, en boîte plastique

Machos para roscar a máquina HSS para agujeros ciegos, en caja plástica

### HSS DIN 371 C/RSP 35°

Art-No.	Größe size	Ges.Länge total length/long. totale mm	Spirallänge flute length/long. spirale mm
1400-1030	M 3 x 0,5	56	11
1400-1040	M 4 x 0,7	63	13
1400-1050	M 5 x 0,8	70	16
1400-1060	M 6 x 1,0	80	19
1400-1080	M 8 x 1,25	90	22
1400-1100	M10 x 1,5	100	24

### HSS DIN 376 C/RSP 35°

Art-No.	Größe size	Ges.Länge total length/long. totale mm	Spirallänge flute length/long. spirale mm
1400-1120	M12 x 1,75	110	29
1400-1140	M14 x 2,0	110	30
1400-1160	M16 x 2,0	110	32
1400-1180	M18 x 2,5	125	34
1400-1200	M20 x 2,5	140	34
1400-1220	M22 x 2,5	140	34
1400-1240	M24 x 3,0	160	38

# HSS-E Maschinengewindebohrer

## für Durchgangslöcher in Plastikbox

HSS machine taps for through holes in plastic box

Tarauts machine HSS pour trous débouchants, en boîte plastique

Machos para roscar a máquina HSS para agujeros pasantes, en caja plástica

### HSS-E DIN 371 B

Art-No.	Größe size	Ges.Länge total length/long. totale mm	Spirallänge flute length/long. spirale mm
1330-1030	M 3 x 0,5	56	11
1330-1040	M 4 x 0,7	63	13
1330-1050	M 5 x 0,8	70	16
1330-1060	M 6 x 1,0	80	19
1330-1080	M 8 x 1,25	90	22
1330-1100	M10 x 1,5	100	24

### HSS-E DIN 376 B

Art-No.	Größe size	Ges.Länge total length/long. totale mm	Spirallänge flute length/long. spirale mm
1330-1120	M12 x 1,75	110	29
1330-1140	M14 x 2,0	110	30
1330-1160	M16 x 2,0	110	32
1330-1180	M18 x 2,5	125	34
1330-1200	M20 x 2,5	140	34
1330-1220	M22 x 2,5	140	34
1330-1240	M24 x 3,0	160	38

## für Sacklöcher in Plastikbox

HSS Machine Taps for blind holes, in plastic box

Tarauts machine HSS pour trous borgnes, en boîte plastique

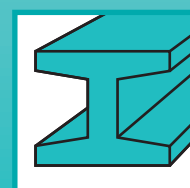
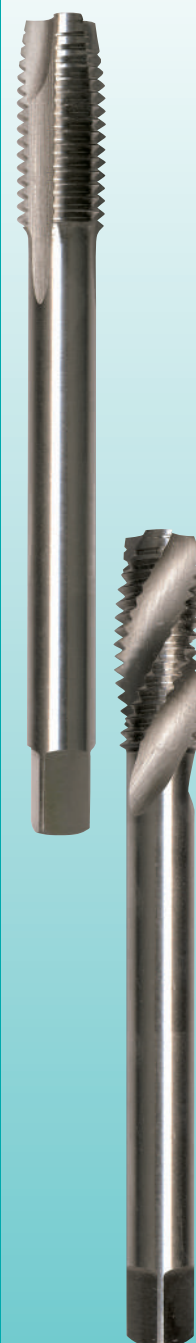
Machos para roscar a máquina HSS para agujeros ciegos, en caja plástica

### HSS-E DIN 371 C/RSP 35°

Art-No.	Größe size	Ges.Länge total length/long. totale mm	Spirallänge flute length/long. spirale mm
1430-1030	M 3 x 0,5	56	11
1430-1040	M 4 x 0,7	63	13
1430-1050	M 5 x 0,8	70	16
1430-1060	M 6 x 1,0	80	19
1430-1080	M 8 x 1,25	90	22
1430-1100	M10 x 1,5	100	24

### HSS-E DIN 376 C/RSP 35°

Art-No.	Größe size	Ges.Länge total length/long. totale mm	Spirallänge flute length/long. spirale mm
1430-1120	M12 x 1,75	110	29
1430-1140	M14 x 2,0	110	30
1430-1160	M16 x 2,0	110	32
1430-1180	M18 x 2,5	125	34
1430-1200	M20 x 2,5	140	34
1430-1220	M22 x 2,5	140	34
1430-1240	M24 x 3,0	160	38



# HSS Schneideisen DIN 223

## in Plastikbox

HSS dies DIN 223 in plastic box

Filières HSS DIN 223 en boîte plastique

Terrajas HSS DIN 223 en caja plástica



Art-No.	Größe size
1550-1020	M2 16 x 5
1550-1030	M3 20 x 5
1550-1040	M4 20 x 5
1550-1050	M5 20 x 7
1550-1060	M6 20 x 7
1550-1080	M8 25 x 9
1550-1100	M10 30 x 11
1550-1120	M12 38 x 14
1550-1140	M14 38 x 14
1550-1160	M16 45 x 18
1550-1180	M18 45 x 18
1550-1200	M20 45 x 18
1550-1220	M22 55 x 22
1550-1240	M24 55 x 22

# Schneideisen DIN 25x9 mm

## in Plastikbox

HSS dies DIN 25x9 in plastic box

Filières HSS DIN 25x9 en boîte plastique

Terrajas HSS DIN 25x9 en caja plástica

Art-No.	Größe size
1560-1030	M3 25 x 9
1560-1040	M4 25 x 9
1560-1050	M5 25 x 9
1560-1060	M6 25 x 9
1560-1080	M8 25 x 9
1560-1100	M10 25 x 9
1560-1120	M12 25 x 9

# HSS Schneideisenhalter DIN 225

Dies Stock DIN 225

Porte-filières DIN 225

Portaterrajas DIN 225

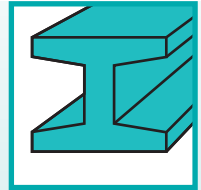
Art-No. lose bulk en vrac sueltos	Größe size	Länge mm length long largura
1570-1010	M3 - M4	200
1570-1020	M4,5 - M6	200
1570-1030	M7 - M9	224
1570-1040	M10 - M11	280
1570-1050	M12 - M14	315
1570-1060	M16 - M20	450
1570-1070	M22 - M24	560
1570-1080	M27 - M36	630

# Gewindeschneidsätze

Sets taps and dies  
Jeux tarauds-filières  
Juegos machos y cojinetes



HSS Tools GmbH



Art. No.:	Inhalt Contents Contenu
150R-1007	<p><b>7tlg. (M3-M10) Kombi-Gewindebohrer in RoseBox</b>  <b>Set 7pcs combi tap drills in Rosebox</b>  <b>Coffret 7pcs tarauds combinés HSS M3-M10 in RoseBox</b>  <b>Juego mixto 7pzs machos HSS M3-M10 en RoseBox</b></p> <p>- je 1x Kombi-Gewindebohrer mit Sechskant-Schaft / Combi tap drills / Tarauds combinés / Machos de roscar HSS M3, M4, M5, M6, M8, M10                      - je 1x Bithalter / Bitsholders / Embout magnétique / Portapuntas magnético</p>
155R-1007	<p><b>Schneideisensatz 7-tlg. M3-M12 in Rosebox</b>  <b>Set 7pcs dies HSS M3-M12 in Rosebox</b>  <b>Coffret 7 filières HSS M3-M12 en Rosebox</b>  <b>Juego 7pzs cojinetes HSS M3-M12 en Rosebox</b></p> <p>- je 1x Schneideisen / Dies / Filières / Cojinetes HSS DIN 223 M3, M4, M5, M6, M8, M10, M12</p>
410R-1014	<p><b>14tlg. HSS Gewindebohrersatz in RoseBox</b>  <b>Set 14pcs HSS machine taps &amp; HSS drill bits in RoseBox</b>  <b>Coffret 14pcs tarauds machine et forets HSS en RoseBox</b>  <b>Juego 14pzs machos máquina y brocas HSS en RoseBox</b></p> <p>- je 1x Maschinengewindebohrer / Machine taps / Tarauds machine / Machos máquina HSS DIN 371/376 Form B M3-M12                      - je 1x HSS Spiralbohrer geschliffen / HSS drill bits ground / Forets HSS taillés / Brocas laminadas DIN 338 2,5 / 3,3 / 4,2 / 5 / 6,8 / 8,5 / 10,2mm</p>
150R-1021	<p><b>21tlg. Handgewindebohrer DIN 352 in RoseBox</b>  <b>Set 21pcs hand taps DIN 352 in RoseBox</b>  <b>Coffret 21pcs tarauds main en RoseBox</b>  <b>Juego de 21pzs machos mano en RoseBox</b></p> <p>M3, M4, M5, M6, M8, M10, M12</p>
1504-1021	<p><b>21tlg. Handgewindebohrer DIN 352 in Metallkassetten</b>  <b>Set 21pcs hand taps DIN 352 in metal box</b>  <b>Coffret 21pcs tarauds main en coffret métallique</b>  <b>Juego de 21pzs machos mano en estuche metálico</b></p> <p>M3, M4, M5, M6, M8, M10, M12</p>



# Gewindeschneidsätze

Sets taps and dies  
Jeux tarauds-filières  
Juegos machos y cojinetes



Art. No.:

Inhalt  
Contents  
Contenu

1604-1032

## 32tlg. Handgewindebohrersatz in grauer Metallkassette

Set 32pcs hand taps in metal box

Coffret 32pcs tarauds main HSS en coffret métallique

Juego 32pzs machos mano y cojinetes en estuche metálico

- je 3x Handgewindebohrer / Hand taps / Tarauds main / Machos mano HSS DIN 352 M3-M12
- je 1x Gewinde-Schneideisen / Dies, Filières / Cojinetes HSS DIN 25x9mm M3-M12
- je 1x Gewinde-Schneideisenhalter / Dies stock / Porte-filière, Porta-cojinetes DIN 225 M7-M9
- je 1x Windeisen / Tap wrench / Tourne-à-gauche / Gira-machos DIN 1814 1-1/2 M3-M12
- je 1x Gewindeschablone / Screw pitch gauge / Calibre de filetage / Galga
- je 1x Schraubendreher / Screwdriver / Tournevis / Destornillador

## 43tlg. Gewindeschn.-Satz M3 - M12 in Kunststoffkoffer

Set 43pcs hand taps and dies HSS in plastic case

Coffret 43pcs tarauds filières en coffret plastique

Juego 43pzs machos y cojinetes en estuche plástico

- je 3x Handgewindebohrer / Hand taps / Tarauds à main / Machos mano, DIN 352 M3-M12
- je 1x Gewinde-Schneideisen / Dies / Filières / Cojinetes, DIN 223 HSS Form B M3-M12
- je 1x Windeisen / Tap wrenches / Tourne-à-gauche / Gira-machos / DIN 1814, n° 1+2
- je 1x Gewinde-Schneideisenhalter / Die holders / Porte-filières / Porta-cojinetes  
DIN 225 20x5 / 20x7 / 25x9 / 30x11 / 38x14
- je 1x Kernlochspiralbohrer / Core hole twist drills / Forets taraudage, Brocas laminadas  
Ø 2,5 / 3,3 / 4,2 / 5,0 / 6,8 / 8,5 / 10,2mm
- je 1x Gewindeschablone / Thread gauge / Calibre de filetage / Galga de roscas



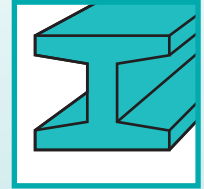
1509-1043

# Gewindeschneidsätze

Sets taps and dies  
Jeux tarauds-filières  
Juegos machos y cojinetes



HSS Tools GmbH



Art. No.:	Inhalt Contents Contenu
1604-1045	<p><b>45tlg. Gewindeschneide-Satz M3 - M12 in Metallkoffer</b>  <b>Set 45pcs hand taps and dies HSS in metal case</b>  <b>Coffret 45pcs tarauds filières en coffret plastique</b>  <b>Juego 45pzs machos y cojinetes en estuche metálico</b></p> <ul style="list-style-type: none"> <li>- je 3x Handgewindebohrer / Hand taps DIN 352 / Tarauds à main / Machos mano DIN 352 M3-M12</li> <li>- je 1x Kernlochspiralbohrer / Core hole twist drills / Forets taraudage / Brocas laminadas HSS DIN 338 Ø 2,5 / 3,3 / 4,2 / 5,0 / 6,8 / 8,5 / 10,2 mm</li> <li>- je 1x Gewinde-Schneideisen / Dies / Filières / Cojinetes DIN223 HSS Form M3-M12</li> <li>- je 1x Windeisen / Tap wrenches / Tourne-à-gauche / Gira-machos DIN 1814, n° 1 + 2</li> <li>- je 1x Gewinde-Schneideisenhalter / Die holders / Porte-filières / Porta-cojinetes DIN 225 20x5 / 20x7 / 25x9 / 30x11 / 38x14</li> <li>- je 1x Gewindeschablone / Thread gauge / Calibre de filetage / Galga de roscas</li> <li>- je 1x Schraubendreher / Screwdriver / Tournevis / Destornillador</li> </ul>
1604-1054	<p><b>54tlg. Gewindeschneidebohrersatz M3-M20 in Metallkassetten</b>  <b>Set 54pcs taps and dies in metal box M3-M20</b>  <b>Coffret 54pcs tarauds / filières M3-M20 en coffret métallique</b>  <b>Juego de 54pzs terrajas M3-M20 en estuche metálico</b></p> <ul style="list-style-type: none"> <li>- je 3x Handgewindebohrer / Hand taps / Tarauds à main / Machos mano DIN 352 M3-M20</li> <li>- je 1x Gewinde-Schneideisen / Dies / Filières / Cojinete HSS DIN 223 Form B M3-M20</li> <li>- je 1x Windeisen, Tap wrenches / Tourne-à-gauche / Gira-machos DIN 1814 n° 1 + n° 3</li> <li>- je 1x Schneideisenhalter / Die holders / Porte-filières / Porta-cojinetes DIN 225 20x5 / 20x7 / 25x9 / 30x11 / 38x14 / 45x18</li> <li>- je 1x Gewindeschablone / Thread gauge / Calibre de filetage / Galga de roscas</li> <li>- je 1x Schraubendreher / Screwdriver / Tournevis / Destornillador</li> </ul>





# Schieblehre manuell 150mm

Schieblehre manuell aus rostfreiem Edelstahl  
 Manual caliper of stainless steel  
 Pied à coulisse manuel en acier inoxydable  
 Calibrador manual de acero inoxidable

Artikel Nr. article no.	mm
5117-1150	150



Fertigungsstandard:  
 aus rostfreiem Edelstahl, mit beweglicher Tiefenmaßstange, Rückseite mit Gewindetabelle in einer PVC Tüte.  
 Messbereich: 0-150mm  
 Messgenauigkeit: 0.05mm  
 Schnabellänge: 40mm

Features:  
 stainless steel, with movable part, thread table on the back, in a PVC bag.  
 Measurement field: 0-150mm  
 Precision of measurement: 0,05mm  
 Length of the jaws: 40mm

Caractéristiques:  
 en acier inoxydable, avec tige mobile, tableau des filetages au dos, en pochette plastique.  
 Domaines de mesure: 0-150mm  
 Précision de la mesure: 0,05mm  
 longueur du bec: 40mm

Fertigungsstandard:  
 aus rostfreiem Edelstahl, mit dig.Anzeige in Kunststoffkassette mit Ersatzbatterie  
 Messbereich: 0-150mm  
 Messgenauigkeit:0.02mm

Features:  
 stainless steel, with digital display, in plastic case with extra battery.  
 Measurement field:0-150mm  
 Precision of measurement: 0,02mm

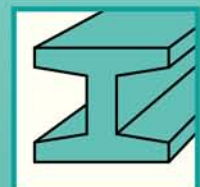
Caractéristiques:  
 en acier inoxydable, avec affichage digital, en coffret plastique avec pile de rechange.  
 Domaines de mesure: 0-150mm  
 Précision de la mesure: 0,02mm



# Digital-Schieblehre digital 150mm

Schieblehre digital aus rostfreiem Edelstahl  
 Digital caliper of stainless steel  
 Pied à coulisse digital en acier inoxydable  
 Calibrador digital de acero inoxidable

Artikel Nr. article no.	mm
5104-1001	150



# Diamant Trennscheiben,

durchgehender Schneidrand  
continuous rim blades  
Disques diamant continus  
Discos de diamante continuo



HSS Tools GmbH

Artikel-No.	Ø mm	Stärke thickness épaisseur mm	Bohrung inner hole mm	Segment Höhe height hauteur mm
8110-1105	105	1,55	22,2	5,0
8110-1110	110	1,55	22,2	5,0
8110-1115	115	1,60	22,2	5,0
8110-1125	125	1,60	22,2	5,0
8110-1150	150	1,80	22,2	5,0
8110-1180	180	2,00	22,2	5,0
8110-1200	200	2,00	22,2	5,0
8110-1230	230	2,00	22,2	5,0
8110-1250	250	2,00	22,2	5,0
8110-1300	300	2,50	22,2	5,0
8110-1350	350	3,20	22,2	7,0

segmentierter Schneidrand  
segmented rim blades  
Disques diamant segmentés  
Discos de diamante segmentado

8120-1105	105	1,70	22,2	7,0
8120-1110	110	1,70	22,2	7,0
8120-1115	115	1,30	22,2	7,0
8120-1125	125	1,90	22,2	7,0
8120-1150	150	1,90	22,2	7,0
8120-1180	180	2,20	22,2	7,0
8120-1200	200	2,20	22,2	7,0
8120-1230	230	2,40	22,2	7,0
8120-1250	250	2,40	22,2	7,0
8120-1300	300	2,80	22,2	7,0
8120-1350	350	3,20	22,2	7,0

Turbo flacher Schneidrand  
Turbo flat rim blades  
Disques diamant turbo plat  
Discos de diamante turbo liso

8130-1105	105	2,00	22,2	7,0
8130-1110	110	2,00	22,2	7,0
8130-1115	115	2,20	22,2	7,0
8130-1125	125	2,15	22,2	7,0
8130-1150	150	2,20	22,2	7,0
8130-1180	180	2,40	22,2	7,0
8130-1230	230	2,60	22,2	7,0



Durchgehende  
Diamanttrennscheibe  
für Winkelschleifer.  
Nass- & Trocken-  
schnitt zum Trennen  
von Keramik- und  
Marmorfliesen.

Continuous discs for angle grinder  
Wet & dry cutting of ceramic & marble tiles.

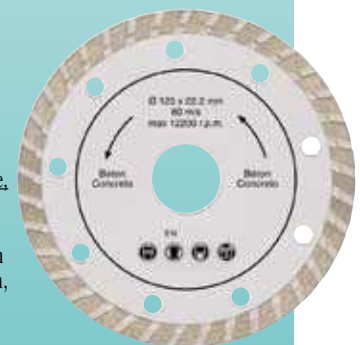
Disques diamant à jante  
continue pour meuleuse d'angle. Coupe à sec et à l'eau.  
Pour la céramique et le carrelage.



Segmentierte  
Diamanttrennscheibe  
für Winkelschleifer.  
Nass- &  
Trockenschnitt,  
zum Trennen aller

Segmented discs for angle grinder  
Wet & dry cutting of all building materials.

Disques diamant à jante segmentée pour meuleuse d'angle.  
Coupe à sec et à l'eau. Pour tous les matériaux  
de construction.



Turbo flache  
Diamanttrennscheibe  
für Winkelschleifer.  
Nass- & Trocken-  
schnitt, zum Trennen  
von armiertem Beton,  
Gasbeton, Granit,  
Klinker, Kunststein

Turbo flat discs for angle grinder  
Wet & dry cutting of reinforced concrete,  
clinker, artificial stone etc...

Disques diamant à turbo plat pour meuleuse d'angle.  
Coupe à sec et à l'eau. Pour le béton armé, le granite,  
la brique et la pierre.

**Attention!** Wrongly assembled or inserted Diamond Cutting Discs will wear rapidly. The incorrect assembly of the Diamond Cutting Discs will also reduce the life of the disc. Working with an incorrectly assembled disc, will cause the diamond layer to separate and will result in irreparable damage. Please take note of the direction, in which the arrows are placed on the front side of the disc.

**Attention!** Un disque diamant monté incorrectement ou mal, utilisé s'use beaucoup plus rapidement et peut engendrer des dégâts irréparables dès que la première couche diamantée s'enlève. Veuillez respecter la flèche de sens de rotation figurant sur le disque.

**Achtung!** Falsch montierte eingesetzte Diamant-Trennscheiben verschleifen erheblich schneller. Die Montage einer Diamant-Trennscheibe in verkehrter Drehrichtung reduziert ihre Lebensdauer. Sobald beim Arbeiten mit einer verkehrt montierten Scheibe die erste Diamantschicht aus ihrer Bindung heraus bricht, entsteht ein irreparabler Schaden. Achten Sie bitte immer auf die Drehrichtungspfeile welche auf der Vorderseite der Scheibe aufgedruckt sind.



Werkzeuge zur  
Bearbeitung von:  
Metall • Beton • Holz



**HSS Tools GmbH**

Phone +49/421/34 84 64 · Fax +49/421/34 84 657  
[www.hsstools.de](http://www.hsstools.de) · [info@hsstools.de](mailto:info@hsstools.de)